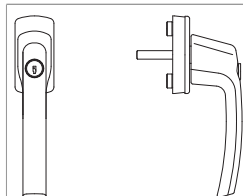


## 58933 - Sicherheitsfenstergriff Tresor mit 90° Raste Sperrzylinder mit Nocken 10/12 Stift 7x32 verkehrsweiss RAL 9016

### Technische Zeichnung



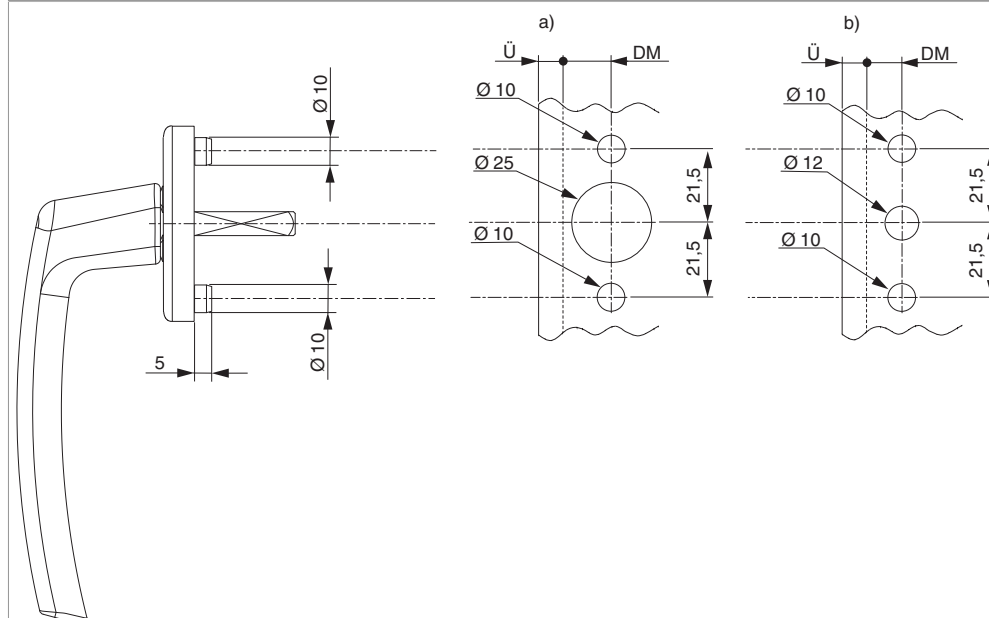
| verkehrsweiss | RAL 9016 | 58 | 32 | Stift | 32 | 7 | pulverbeschichtet | 10 | <b>58933</b> |
|---------------|----------|----|----|-------|----|---|-------------------|----|--------------|

### Verwendungshinweise

Der Tresorfenstergriff muss verpflichtend für alle genormten Sicherheitsklassen von RC 1 bis RC 3 verwendet werden. Im Gegensatz zu einem herkömmlichen Fenstergriff verfügt er über ein höheres Abreiß- und Abdrehmoment, welches in den Normen 1627 - 1630 für die Verwendung gefordert wird.

### Bohrbild

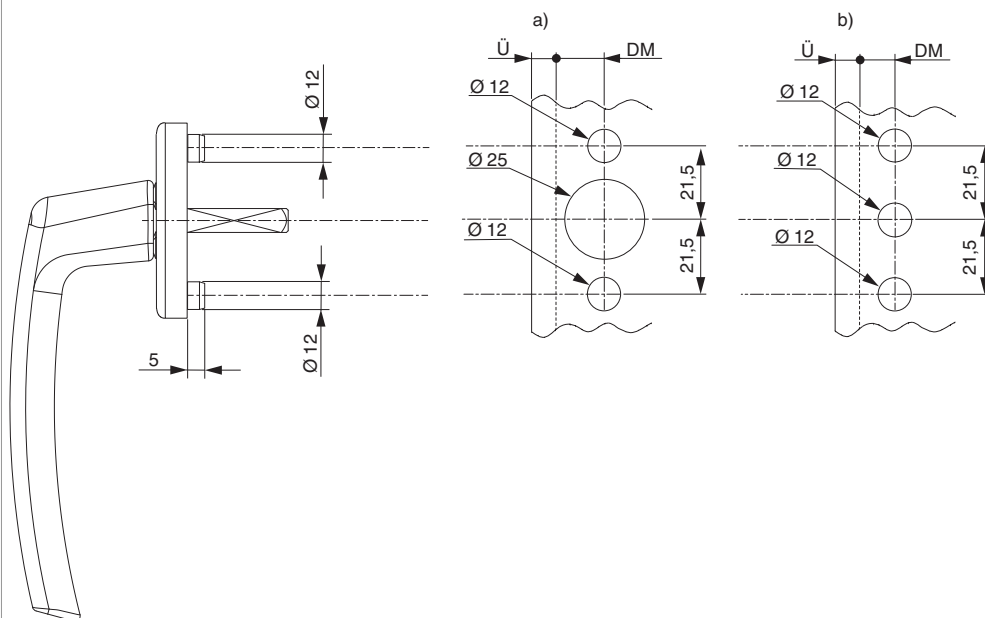
Rosette mit Nocken Ø 10



Die Nocken haben die Funktion der besseren Stabilisierung des Griffes.

- a) Empfohlene Bohrungen für Holzfenster
- b) Empfohlene Bohrungen für PVC-Fenster

#### Rosette mit Nocken Ø 12



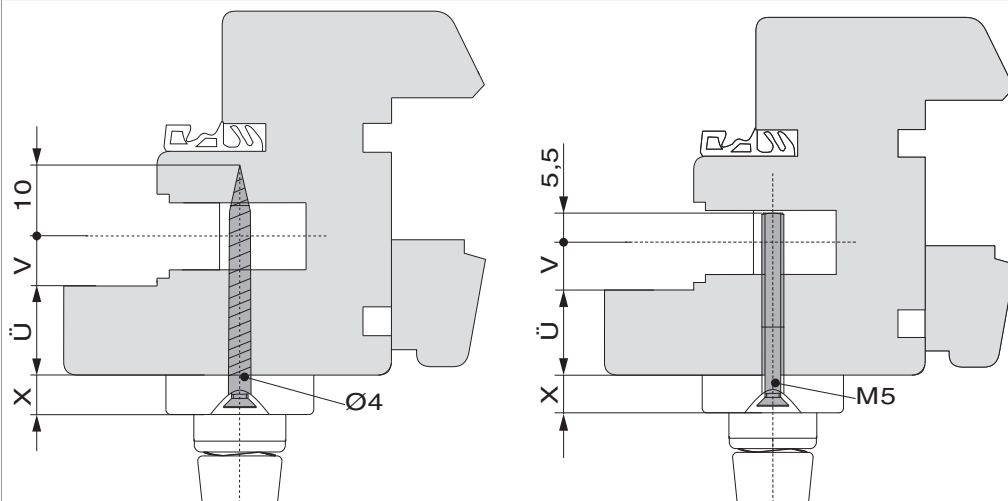
Die Nocken haben die Funktion der besseren Stabilisierung des Griffes.

a) Empfohlene Bohrungen für Holzfenster

b) Empfohlene Bohrungen PVC-Fenster

## Montage

#### Berechnung Schraubenlänge



X = 8 mm: Harmony

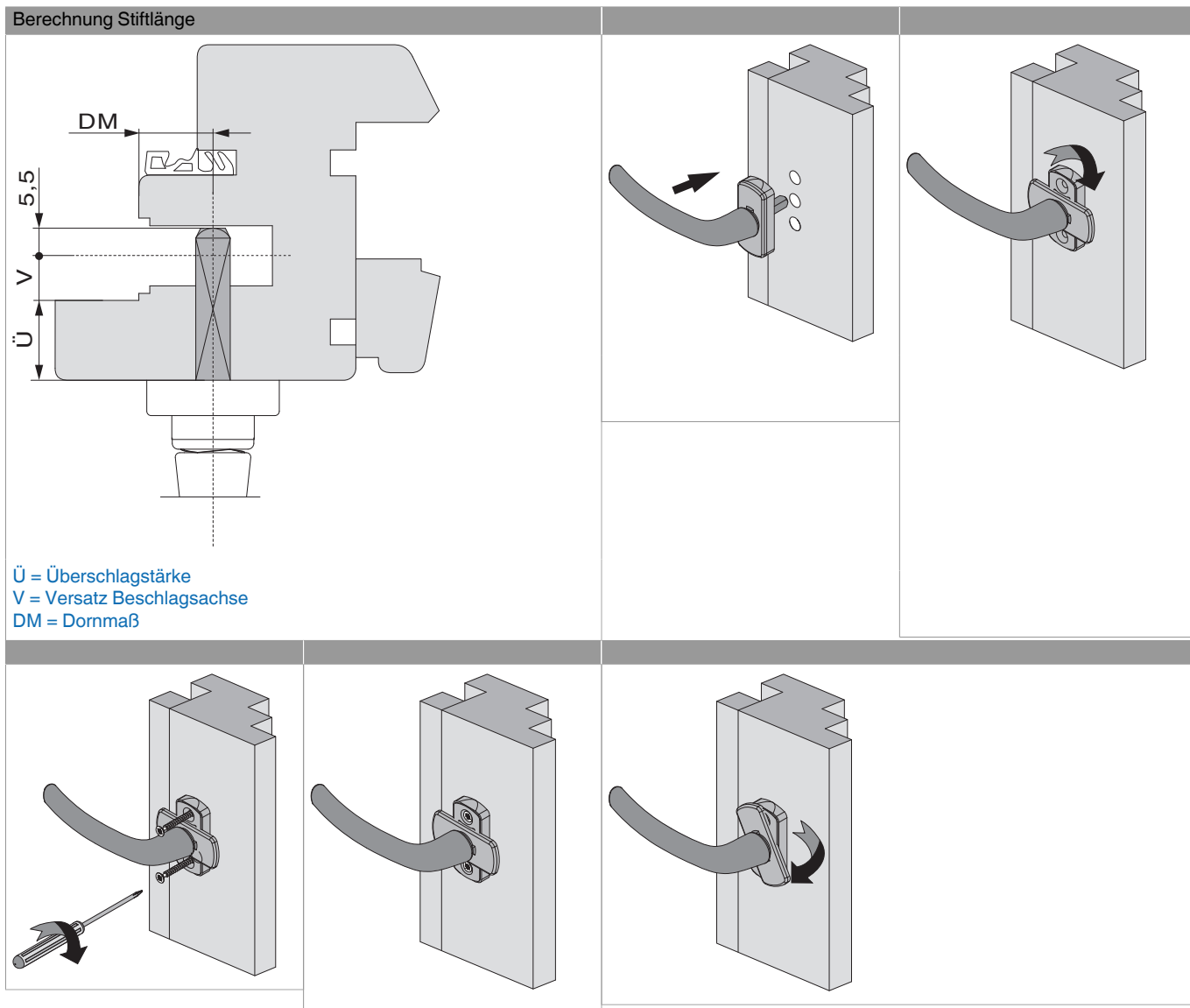
X = 9,5 mm: Rhapsody

Ü = Überschlagstärke

V = Versatz Beschlagsachse



**58933 - Sicherheitsfenstergriff Tresor mit 90° Raste  
Sperrzylinder mit Nocken 10/12 Stift 7x32 verkehrsweiss  
RAL 9016**





**58933 - Sicherheitsfenstergriff Tresor mit 90° Raste  
Sperrzylinder mit Nocken 10/12 Stift 7x32 verkehrsweiss  
RAL 9016**

## Bedienung

