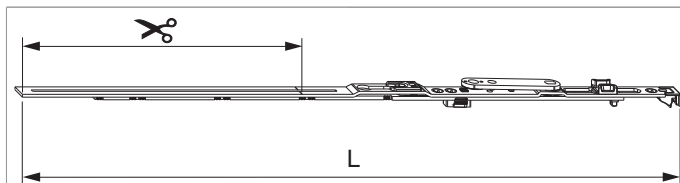




204827 - MM Scherenstulp KD 600 ohne Zapfen FFB 401-600 silber

Technische Zeichnung



		L					Nº
Silber	600	496,5	210	401 - 600	321 - 490	10	204827

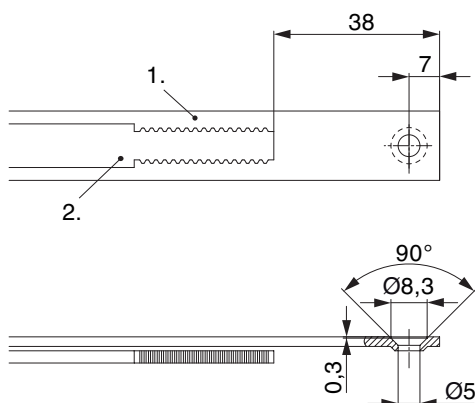
Schraubpositionstabelle

Nº		1	2	3	4	5	6	
204827	3	18,5	170	180				

Zapfensitztablelle

Nº		Z1	
204827	0		

Stanzbild



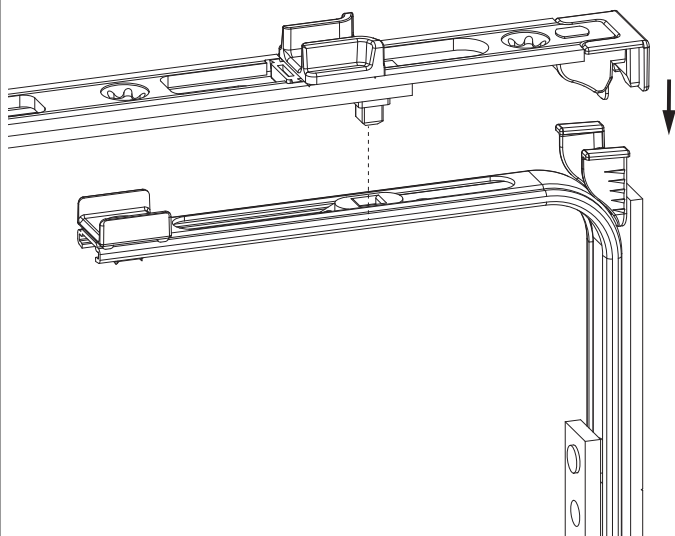
• Wir empfehlen die Schnittkanten von TRICOAT-PLUS Beschlagteilen mit dem TRICOAT-PLUS-Ausbesserungslack (Art. Nr. 358440) nachzubehandeln.

1. Stulp

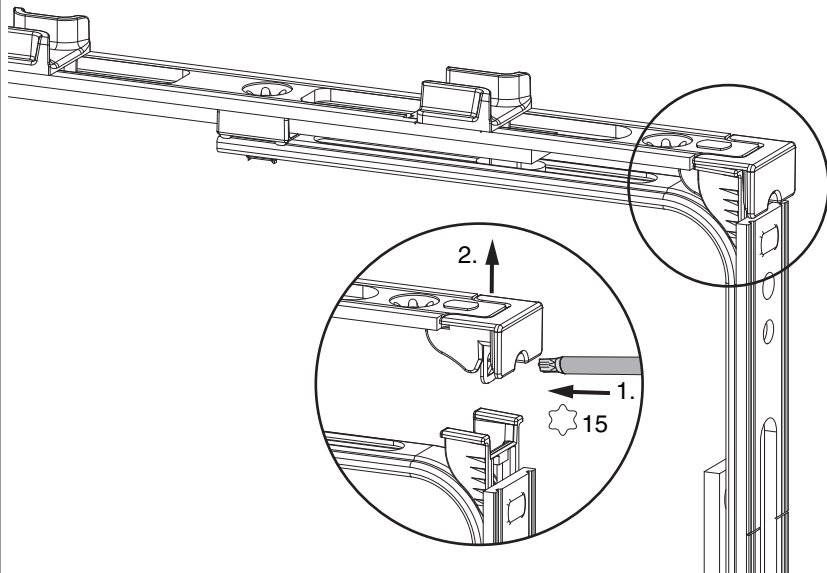
2. Riegel

Klipsverbindung

Klipsverbindung einhängen



Klipsverbindung aushängen





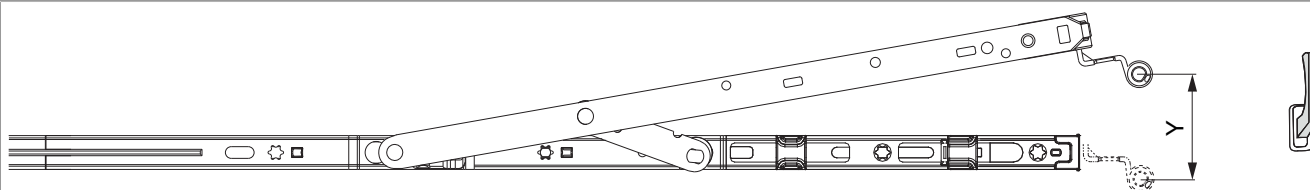
204827 - MM Scherenstulp KD 600 ohne Zapfen FFB 401-600 silber


Zahnkassenverbindung



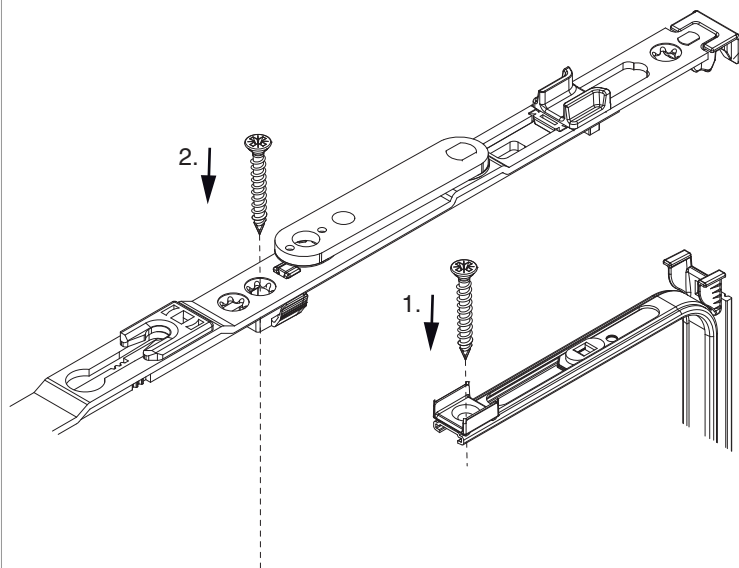
Kippweite

Kippstellung



	Y
400	80
600	124
800	125
1050	127
1300	127

Reihenfolge der Verschraubung



Zuerst Eckumlenkung senkrecht einsetzen und in den Nutgrund verschrauben (1), danach Scherenstulp in Eckumlenkung einklipsen und verschrauben (2).

Anpressdruckeinstellung

i.S Zapfen und Verschlusszapfen

