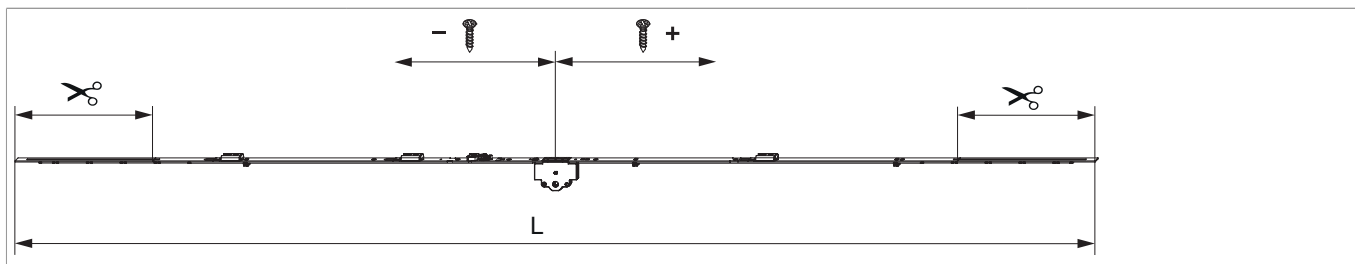




218227 - MM Getriebe variabel DR mit aufgeschweißtem Schließteil DM 50 2250 ohne Zapfen FFH 1.751-2.250 silber

Technische Zeichnung

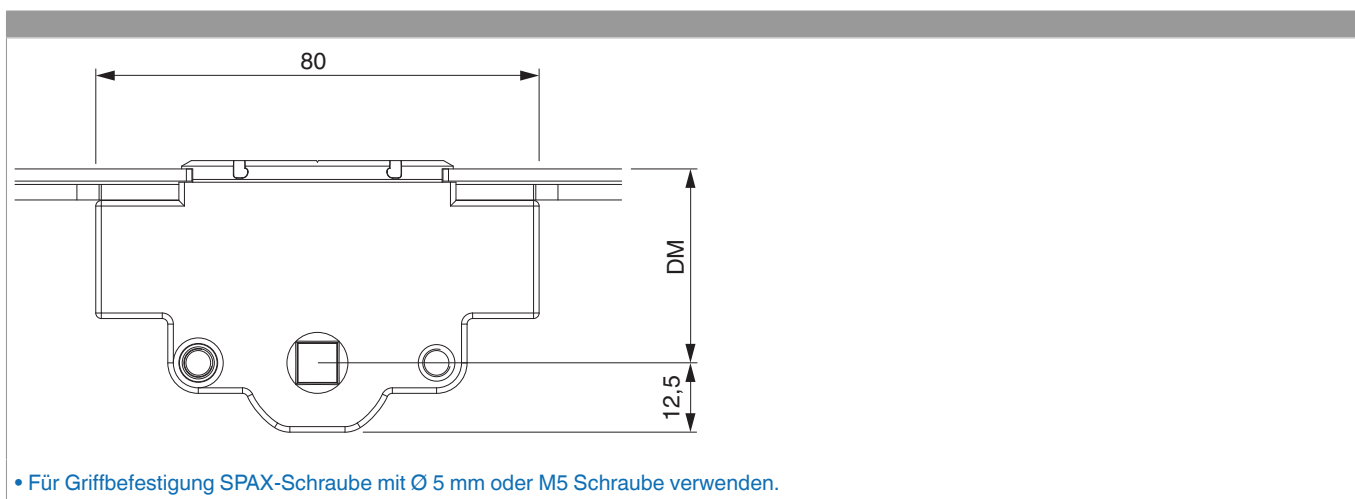


		L					No
Silber	2250	2.040	50	1.751 - 2.250	260	10	218227

Schraubpositionstabelle

No		1	2	3	4	5	6	7	8
218227	8	-605,5	-345	-265,5	-186,5	74	338	404,5	653

Abmessungen Getriebekasten

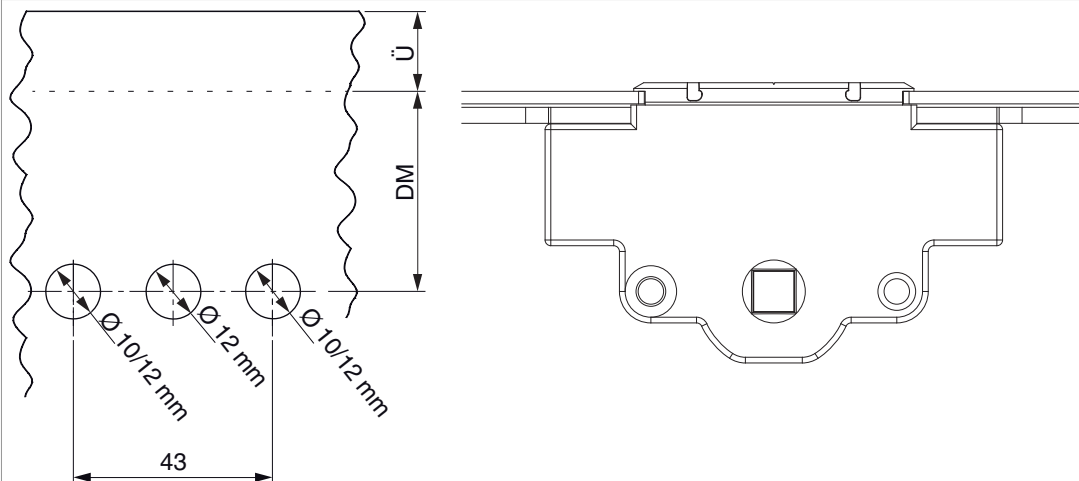




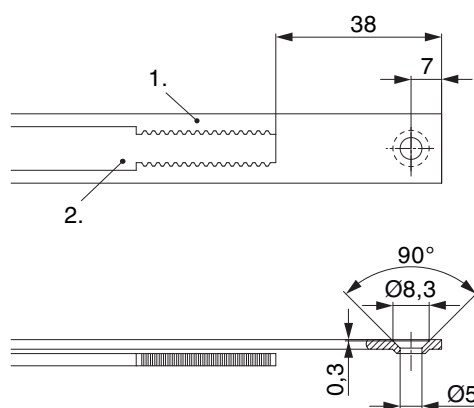
218227 - MM Getriebe variabel DR mit aufgeschweißtem Schließteil DM 50 2250 ohne Zapfen FFH 1.751-2.250 silber

Bohrbild

Für Holz-, Kunststoff- und Aluminiumfenster



Stanzbild



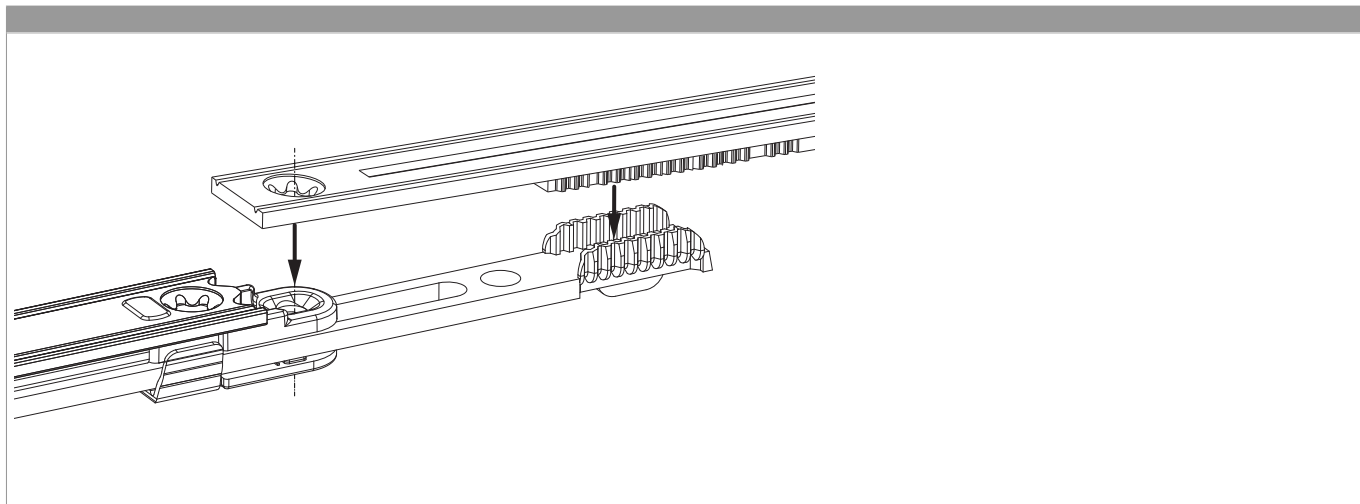
• Wir empfehlen die Schnittkanten von TRICOAT-PLUS Beschlagteilen mit dem TRICOAT-PLUS-Ausbesserungslack (Art. Nr. 358440) nachzubehandeln.

1. Stulp
2. Riegel

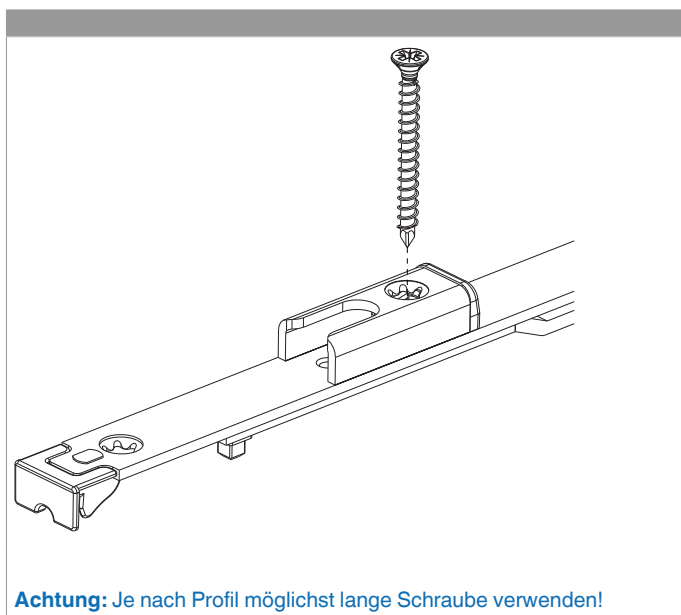


218227 - MM Getriebe variabel DR mit aufgeschweißtem Schließteil DM 50 2250 ohne Zapfen FFH 1.751-2.250 silber

Zahnkastenverbindung



Montage



Achtung: Je nach Profil möglichst lange Schraube verwenden!



218227 - MM Getriebe variabel DR mit aufgeschweißtem
Schließteil DM 50 2250 ohne Zapfen FFH 1.751-2.250
silber

Funktion des Hebeteils am Stulpflügelgetriebe

