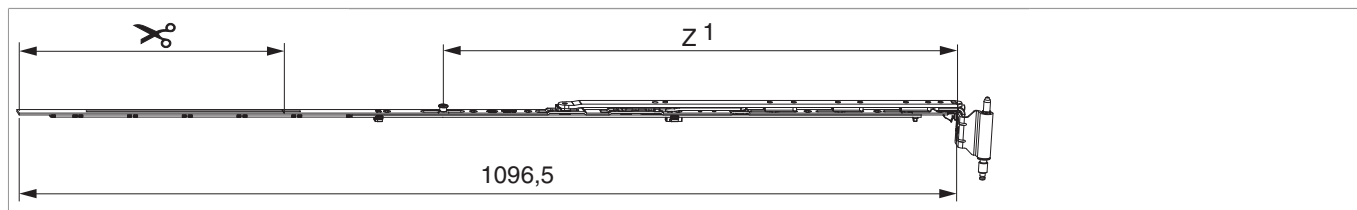




223655 - MM Winkelbandschere DK links Multi Mammut V3 Bandwinkel vormontiert verkehrsweiß RAL 9016 1200 mit 1 i.S. 12/20-13 FFB 891-1.200 silber

Technische Zeichnung



Verkehrsweiß RAL 9016	links	12/20-13	1200	891 - 1.200		320	220	10	223655

Schraubpositionstabelle

		1	2	3	4	5	6	7	8	9
223655	7	19	92	173	325	500	564	665		

Zapfensitztable

		Z1	Z2	
223655	1	600		

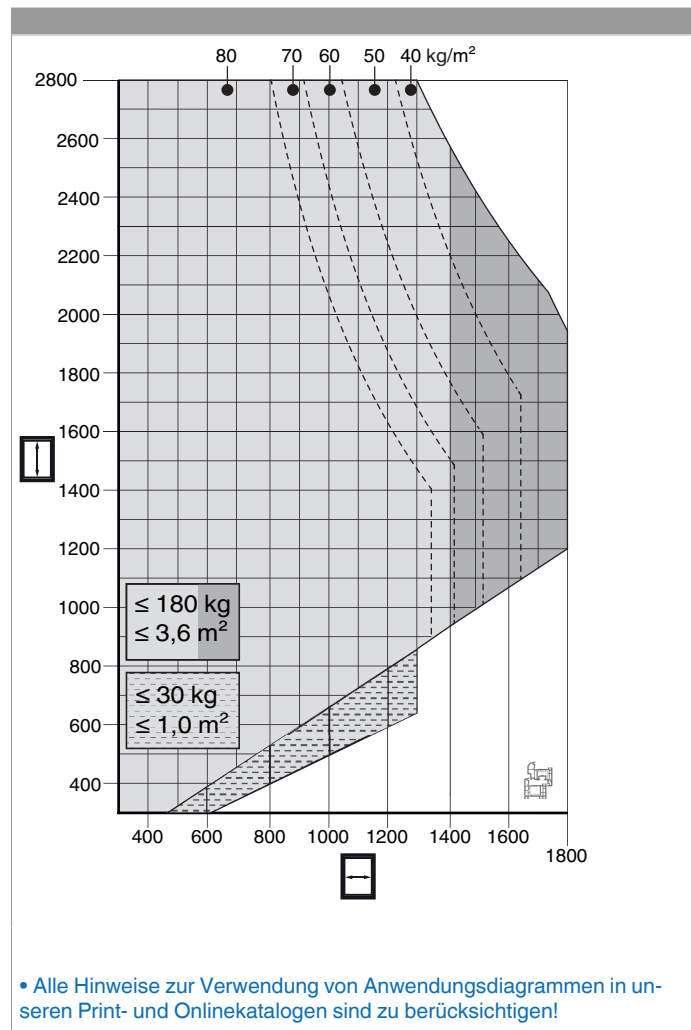
Lehren

Fräslehre f. Ecklagerband u. Bandwinkel	Holz	Multi Mammut	1	213099



**223655 - MM Winkelbandschere DK links Multi Mammut
V3 Bandwinkel vormontiert verkehrsweiß RAL 9016 1200
mit 1 i.S. 12/20-13 FFB 891-1.200 silber**

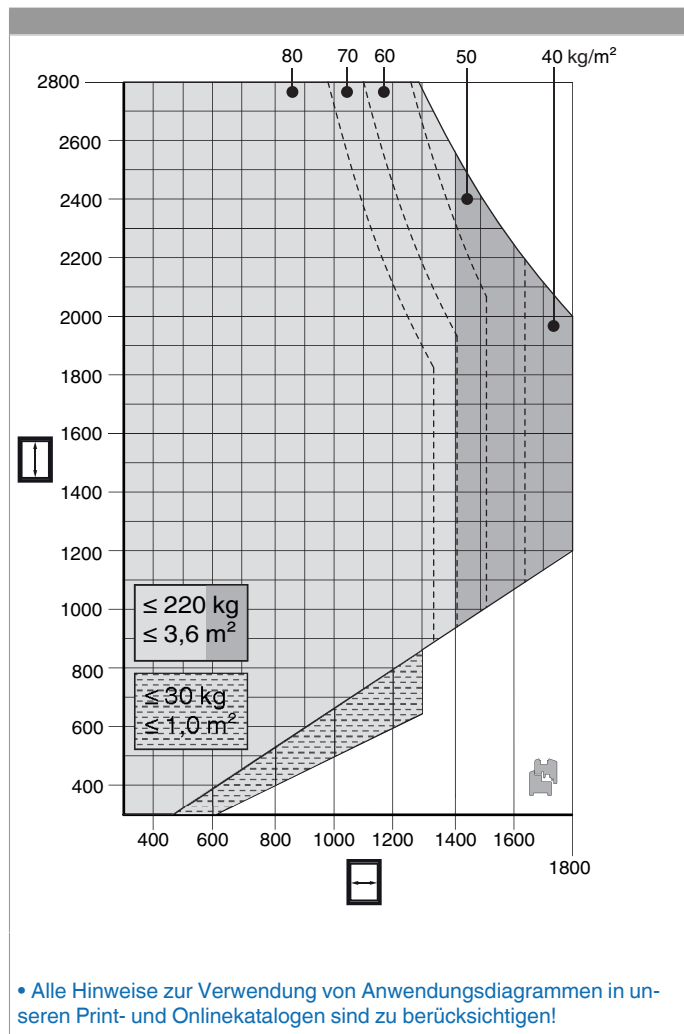
Anwendungsdiagramm PVC



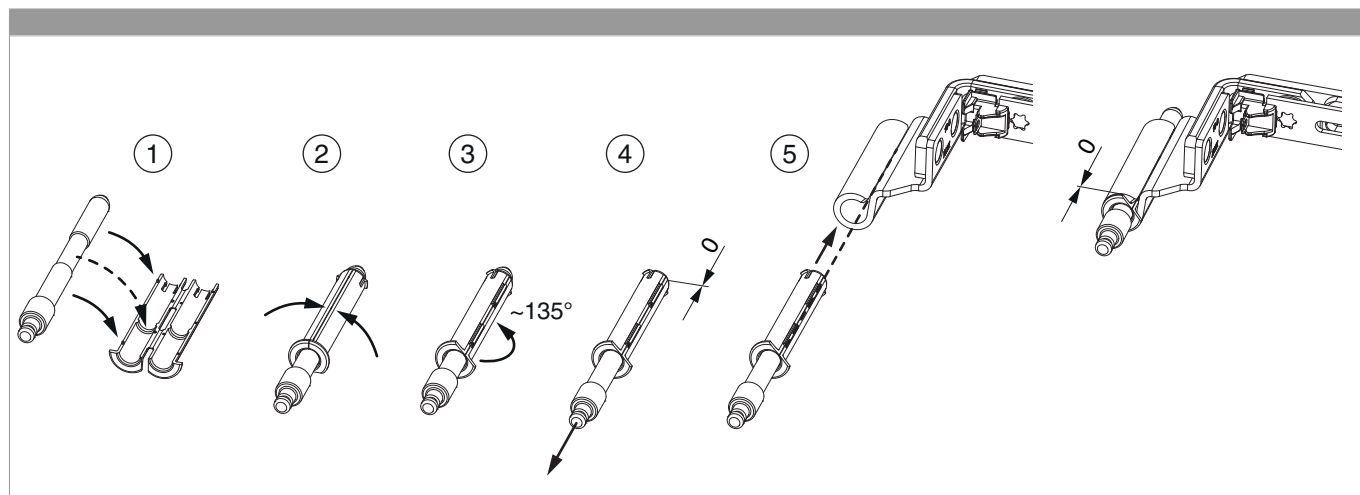


**223655 - MM Winkelbandschere DK links Multi Mammut
V3 Bandwinkel vormontiert verkehrsweiß RAL 9016 1200
mit 1 i.S. 12/20-13 FFB 891-1.200 silber**

Anwendungsdiagramm Holz



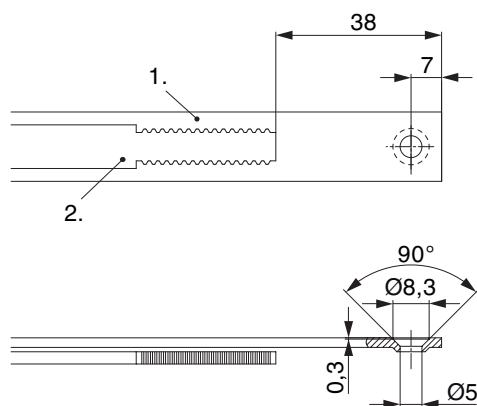
Zusammenbau der Einzelteile





**223655 - MM Winkelbandschere DK links Multi Mammut
V3 Bandwinkel vormontiert verkehrsweiß RAL 9016 1200
mit 1 i.S. 12/20-13 FFB 891-1.200 silber**

Stanzbild

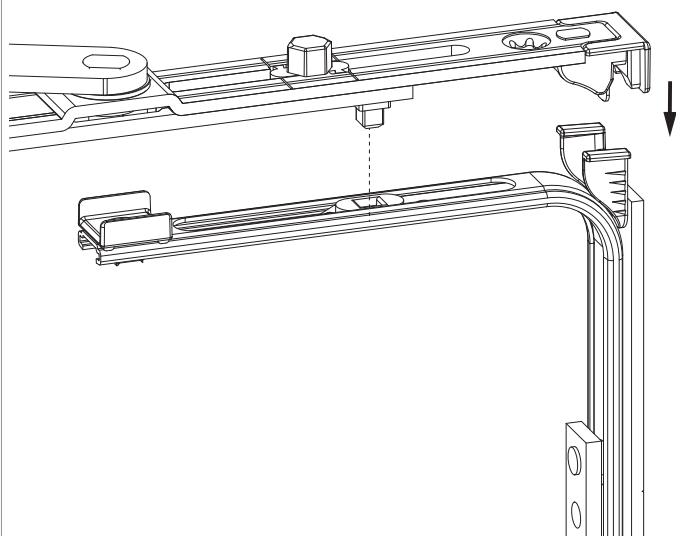


• Wir empfehlen die Schnittkanten von TRICOAT-PLUS Beschlagteilen mit dem TRICOAT-PLUS-Ausbesserungslack (Art. Nr. 358440) nachzubehandeln.

1. Stulp
2. Riegel

Klipsverbindung

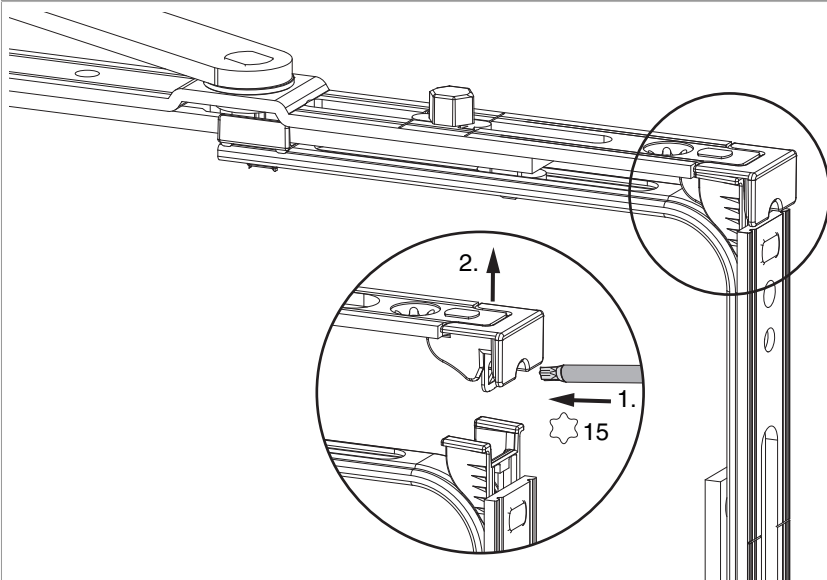
Klipsverbindung einhängen



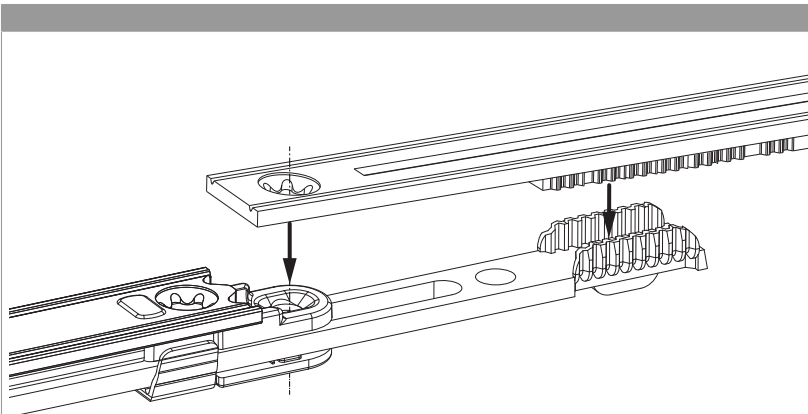


**223655 - MM Winkelbandschere DK links Multi Mammut
V3 Bandwinkel vormontiert verkehrsweiß RAL 9016 1200
mit 1 i.S. 12/20-13 FFB 891-1.200 silber**

Klipsverbindung aushängen



Zahnkastenverbindung

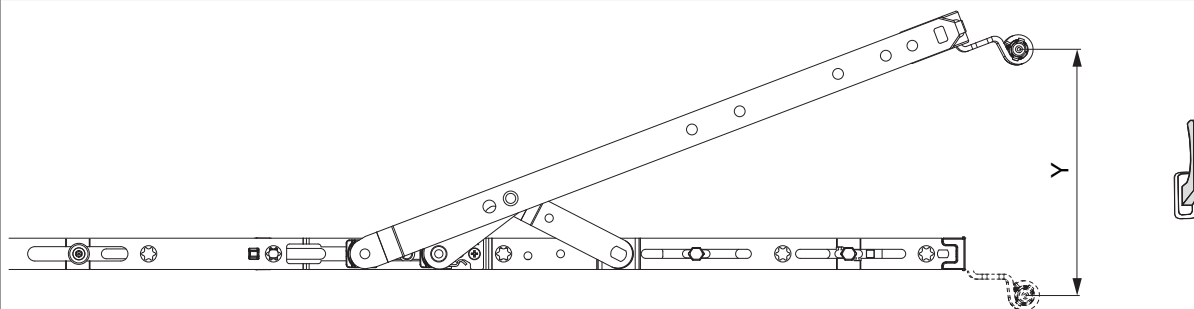




223655 - MM Winkelbandschere DK links Multi Mammut V3 Bandwinkel vormontiert verkehrsweiß RAL 9016 1200 mit 1 i.S. 12/20-13 FFB 891-1.200 silber

Öffnungsweite

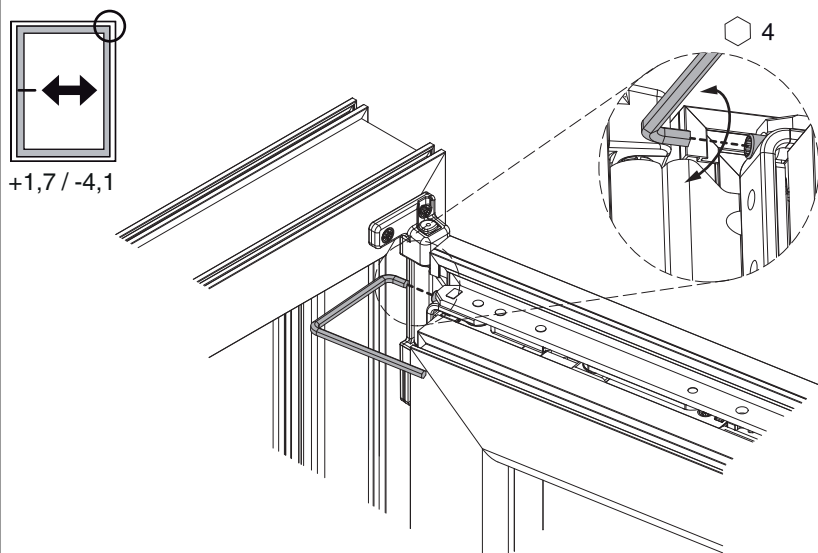
Kippstellung



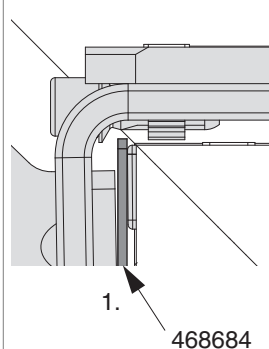
	Y
600	128
900	128
1200	128
1500	128

Seiteneinstellung

im Scherenarm



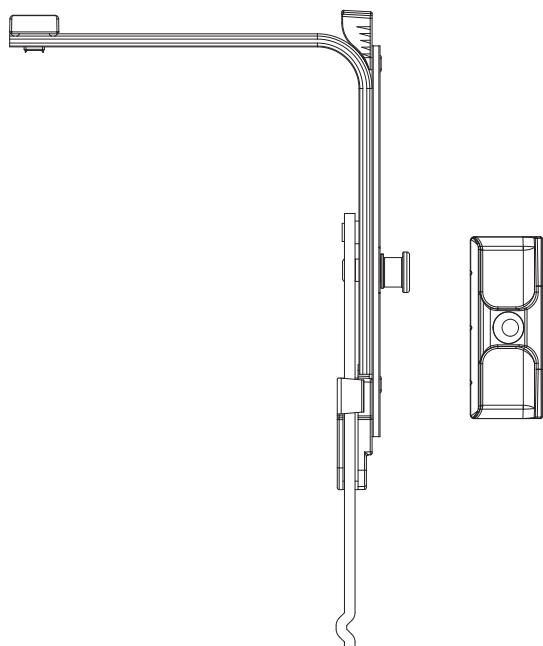
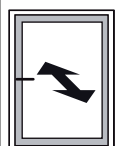
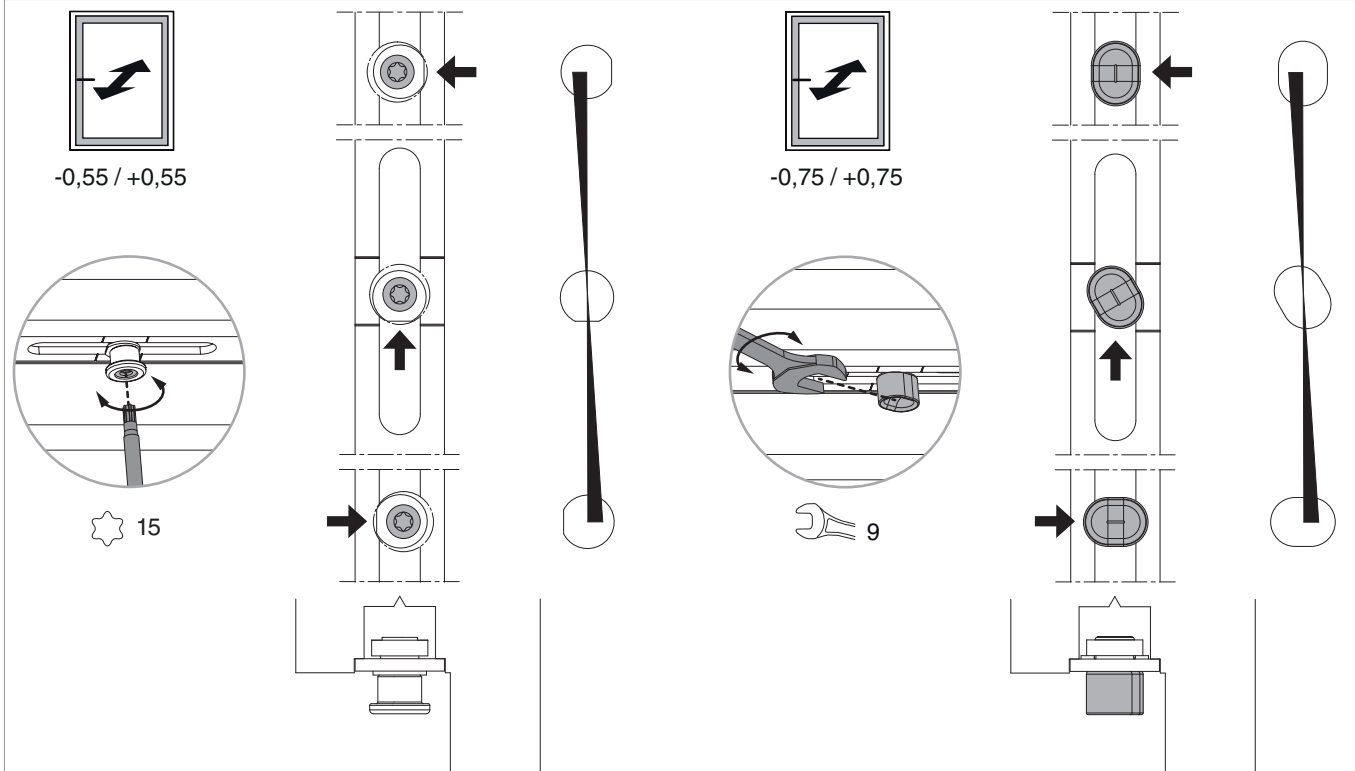
Fühlerlehre



1. Bei der Seiteneinstellung der Scheren bis Version 2 ist die Verwendung der Fühlerlehre Art. Nr. 468684 zwingend vorgeschrieben, um das minimale Einstellmaß nicht zu unterschreiten!

Anpressdruckeinstellung

i.S Zapfen und Verschlusszapfen



Achtung: Eckumlenkung mit Zapfen bzw. Mittelverschluss EH zur Anpressdruckeinstellung verwenden!