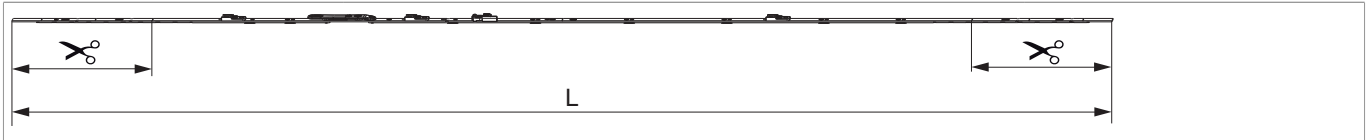




## 226661 - MM Stulpflügelgetriebe variabel Euronut 2250 für 3 i.S. FFH 1.751-2.250 silber

### Technische Zeichnung



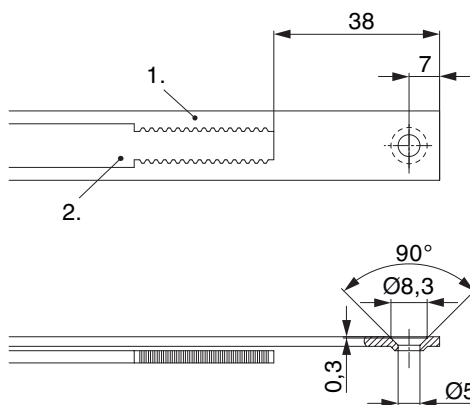
			<b>L</b>				<b>No</b>
Silber	für 3 i.S.	2250	2.040	1.751 - 2.250	260	10	226661 <sup>1)</sup>

<sup>1)</sup> Befestigungsklammer Art. Nr. 94035 bzw. Stulpniederhalter Art. Nr. 94036 dazu bestellen! Die Art und die Anzahl der Befestigungen ist abhängig von den Möglichkeiten des Stulpflügelgetriebes nach dem Ablängen.

### Schraubpositionstabelle

No		1	2	3	4	5	6	7	8	9	10	11
226661	11	-595,5	-510	-321,5	-255,5	-154	-55	119	300	414,5	480	623

### Stanzbild



• Wir empfehlen die Schnittkanten von TRICOAT-PLUS Beschlagteilen mit dem TRICOAT-PLUS-Ausbesserungslack (Art. Nr. 358440) nachzubehandeln.

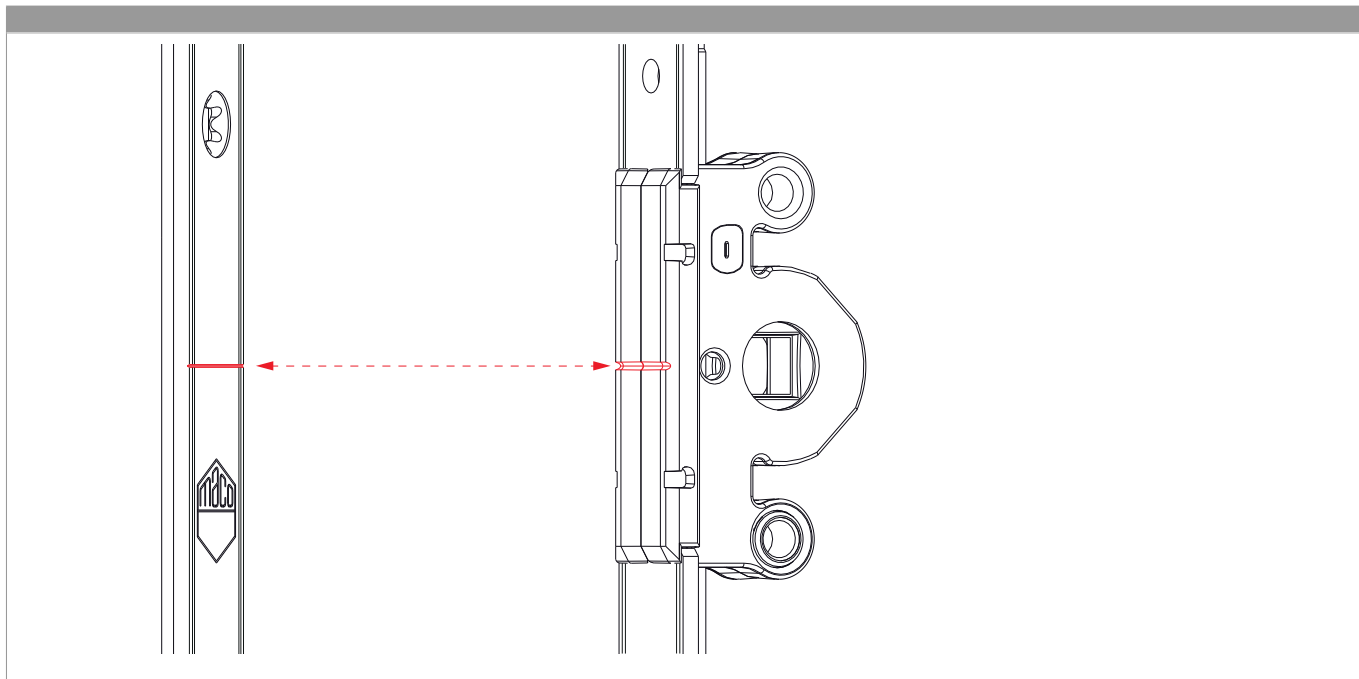
- 1. Stulp
- 2. Riegel

Stulpflügelgetriebe mit geschlossenem Spreitzhebel ablängen.



## 226661 - MM Stulpflügelgetriebe variabel Euronut 2250 für 3 i.S. FFH 1.751-2.250 silber

### Gegenüberstellung der Kerbmarken



### Anpressdruckeinstellung

