



## 245540 - Türschloss M-TS E92 DM35 PZ 2 MF-HO GM 885 silber VK8 U-1.740x6/24/6 fix PT

fix	silber	92	35	8	885	2.000 - 2.200	24	L	1	Nº	245540

### Schraubpositionstabelle

Nº											
245540	9	-870	-650	-585,6	-466,9	-304	143,5	265	620	840	

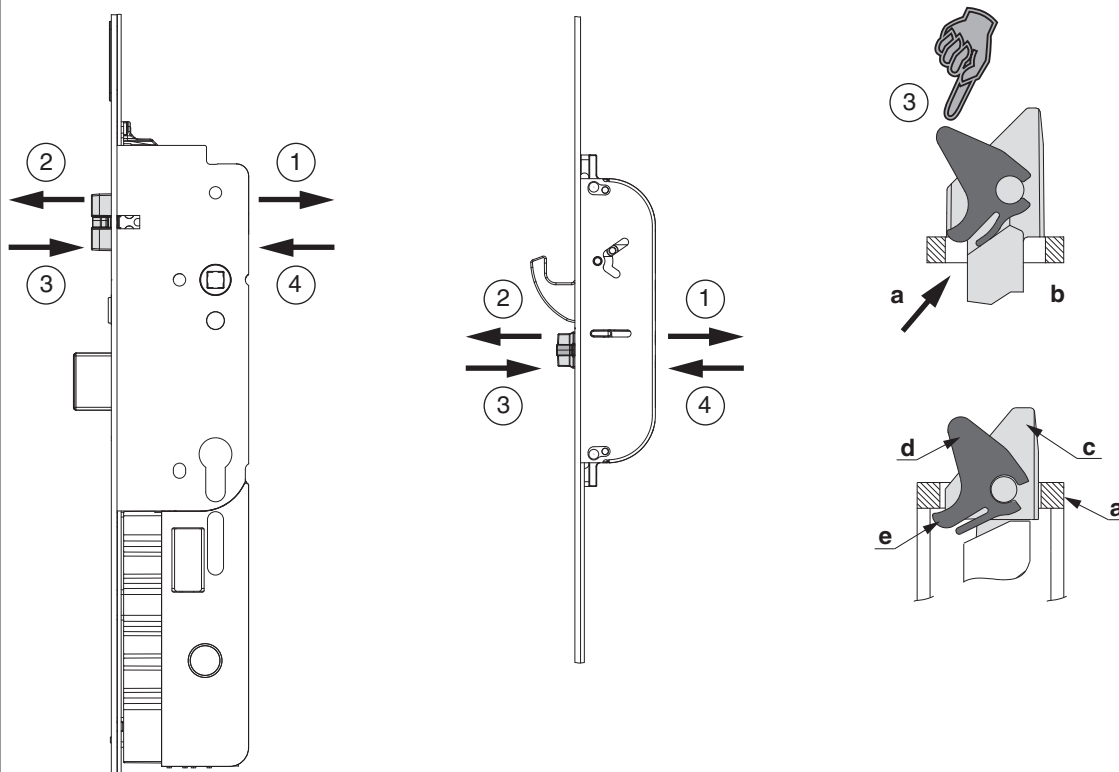


## Schlosskasten



## Fallenumstellung

### Kurbelfalle



1) Schrauben vollständig lösen und mit Schraubendreher nach vorne drücken!

2) Falle herausnehmen!

3) Falle umdrehen und am Stulp so aufsetzen (a), das man die Wippenlasche (e) der Fallenwippe (d) unter die Stulpausnehmung drücken kann (b). Erst dann die Falle ganz eindrücken

4) Schraube eindrehen (Drehmoment mind. 1,5 Nm bis max. 2 Nm).

**Funktionskontrolle durchführen!**

a) Stulp

b) Stulpausnehmung

c) Kurbelfalle

d) Fallenwippe

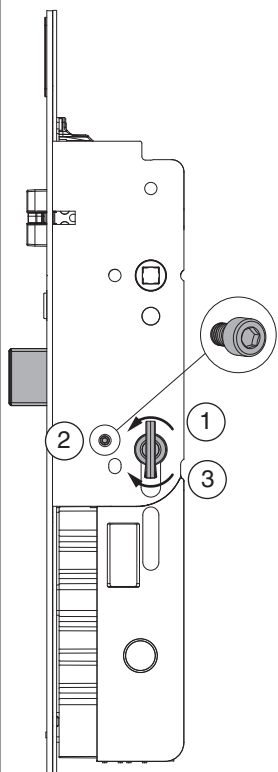
e) Wippenlasche



## 245540 - Türschloss M-TS E92 DM35 PZ 2 MF-HO GM 885 silber VK8 U-1.740x6/24/6 fix PT

### Einbauhinweise

Schloss für Tagesentriegelungsfunktion vorrichten (Verarbeiter)



#### Tagesentriegelungsfunktion vorrichten

- 1) Verriegeln
- 2) Tagesentriegelungsschraube entfernen (Inbus 2,5 MM)
- 3) Entriegeln

#### Herstellen Auslieferungszustand

- 1) Verriegeln
- 2) Tagesentriegelungsschraube einsetzen (Inbus 2,5 MM)
- 3) Entriegeln

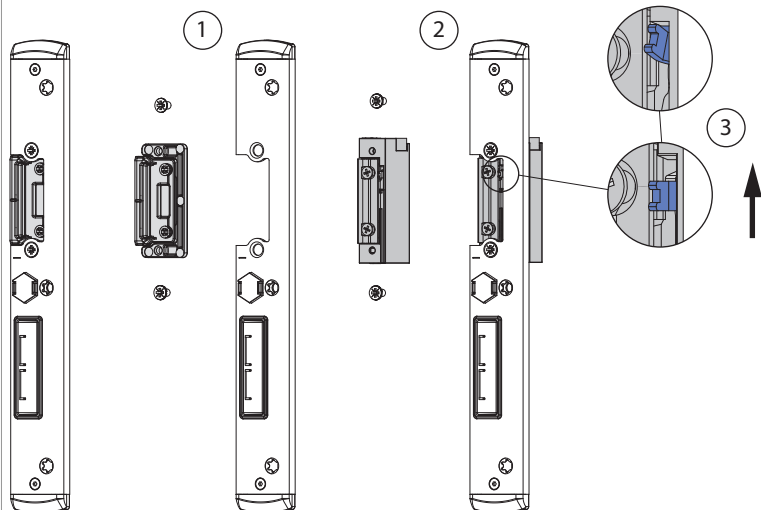
**ACHTUNG:** Wenn die Tagesentriegelungsfunktion vorgerichtet ist, wird bei motorischem Betrieb die Hauptfalle nicht betätigt (Tür springt nicht automatisch auf)!



Wenn die Tagesentriegelung vorgerichtet ist, wird bei motorischem Betrieb die Hauptfalle nicht betätigt (Tür springt nicht auf)!

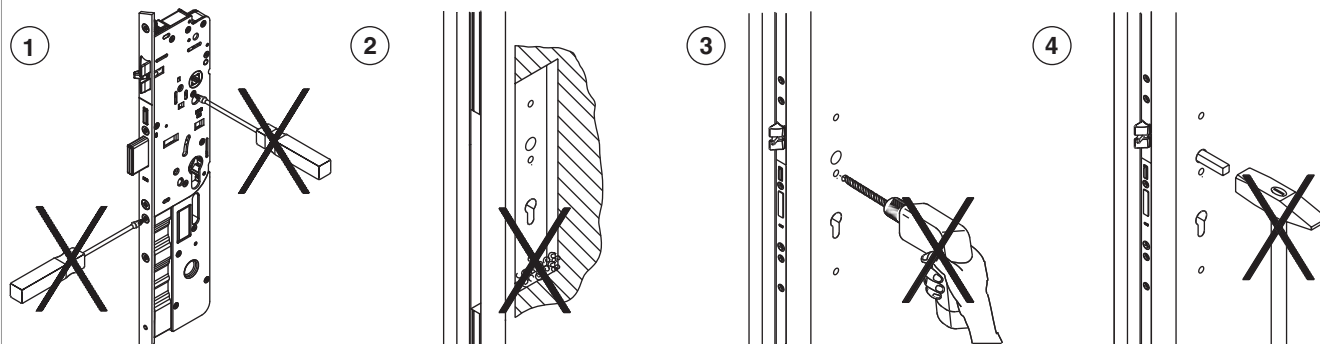
Für Tagesentriegelung E-Öffner einsetzen!

**Bedienungsanleitung Tagesentriegelungsfunktion (Endkunde)**

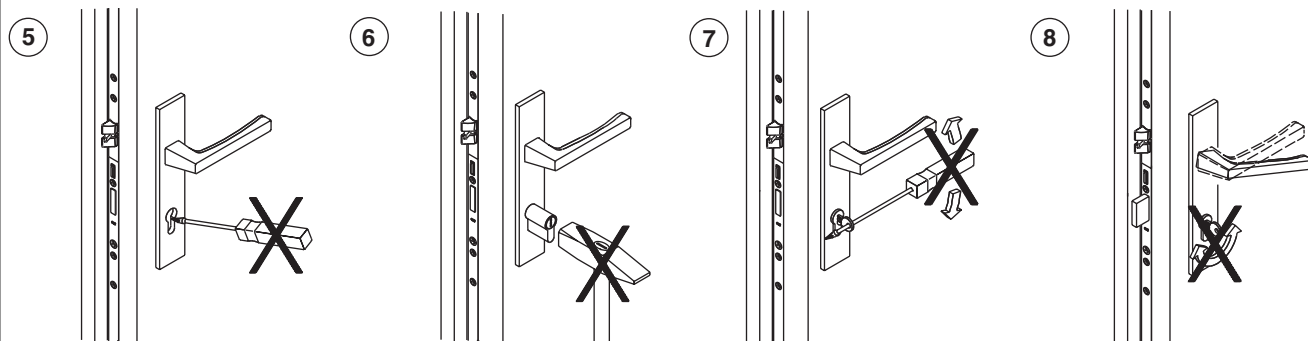


- 1) Falleneinsatz demontieren.
- 2) MACO Tagesentriegelungsöffner montieren.
- 3) Mechanische Entriegelung am Tagesentriegelungsöffner mittels Hebel Aktivieren\*.

**Gebrauchshinweise**



- 1) Den Schlosskasten in keinem Fall öffnen!
- 2) Späne aus Frästasche entfernen!
- 3) Alle Bohrungen vor Einbau des Schlosses durchführen!
- 4) Den Drückerstift nicht mit Gewalt durch die Schlossnuss schlagen!

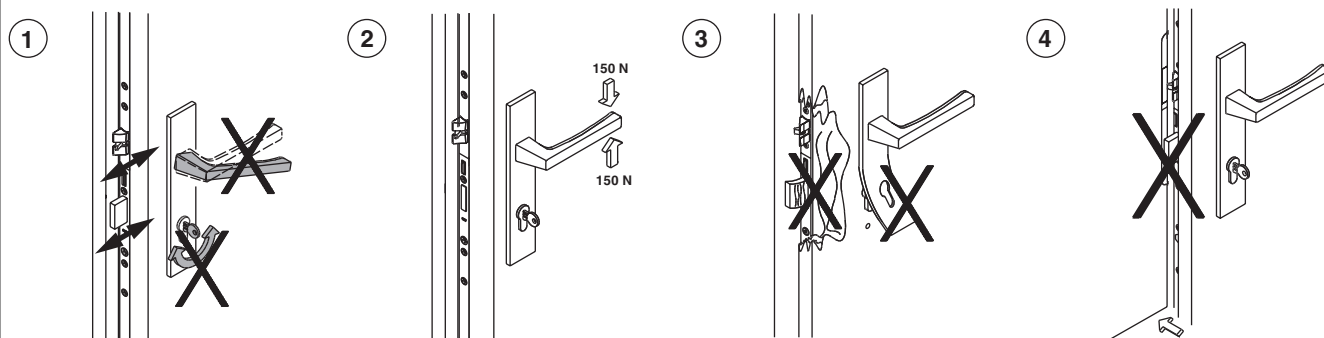


5) Das Schloss nur mit zugehörigem Bauschlüssel schließen!

6) Keine Gewaltanwendung bei der Zylindermontage!

7) Schlüssel nicht mit Gewalt (fremde Hebel) drehen!

8) Drücker und Schlüssel nicht gleichzeitig betätigen!

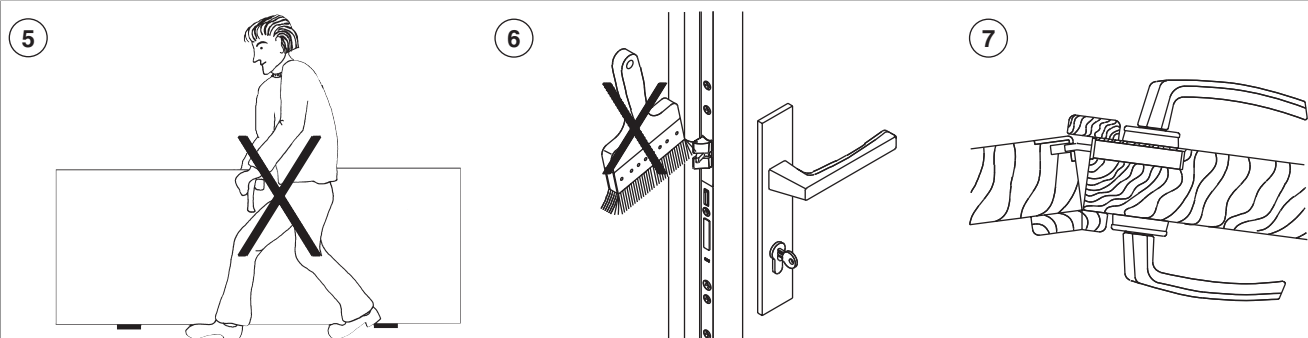


1) Drücker und Schließer nicht gleichzeitig betätigen!

2) Drücker nur im normalen Drehsinn belasten! In Betätigungsrichtung (auf den Drücker) max. eine Kraft von 150 N aufbringen!

3) Sobald Spuren von Gewaltanwendung sichtbar sind, muss das Schloss ersetzt werden

4) Den Schlossriegel nicht bei offener Tür vorschließen



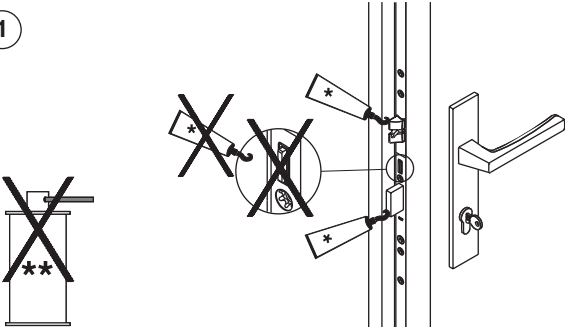
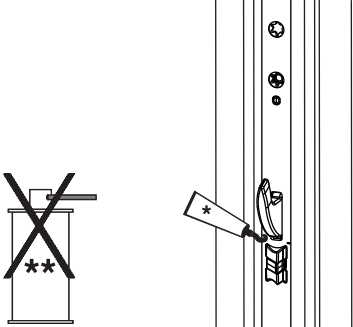

5) Türblatt nicht am Drücker tragen!

6) Schlossriegel und -Falle nicht überstreichen bzw. lackieren!

7) Zweiflügelige Türen dürfen nicht über den Standflügel aufgezungen werden



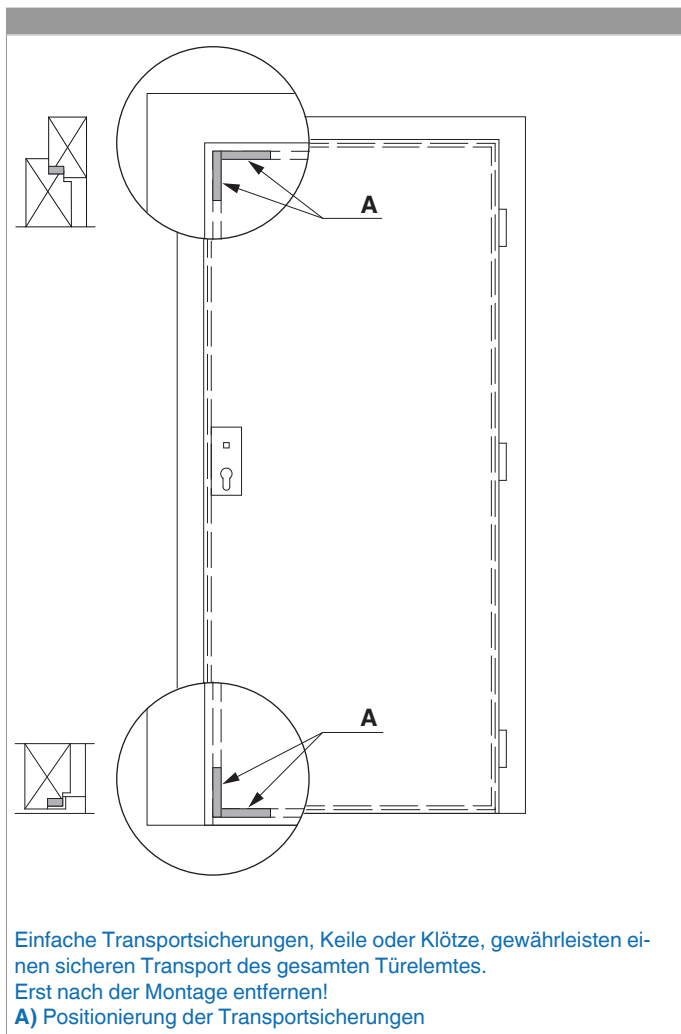
**245540 - Türschloss M-TS E92 DM35 PZ 2 MF-HO GM 885  
silber VK8 U-1.740x6/24/6 fix PT**

<p>①</p> 	<p>②</p> 
<p><b>1) Falle und Sperriegel 1x jährlich schmieren!</b> Das Türschloss (Schlosskasten) wird mit einer Dauerschmierung aus Hochleistungsfetten geliefert und darf NICHT nachgeschmiert werden!</p> <p><b>2) Die Multifunktionsfallen und den Haken 1x jährlich schmieren!</b></p> <p>* Fett ** Rostlöser, Silikonspray, etc.</p>	
	<p>Schmierung grundsätzlich nur mit Schmierfett oder technischer Vaseline! Keine Schmieröle, Rostlöser, Silikonsprays usw. verwenden!</p>



## 245540 - Türschloss M-TS E92 DM35 PZ 2 MF-HO GM 885 silber VK8 U-1.740x6/24/6 fix PT

### Verwendung von Transportsicherungen



### Technische Details

Umgebungstemperatur	-10 °C - +55 °C
Relative Luftfeuchtigkeit	20 % - 80 %
Schutzart	IP 40