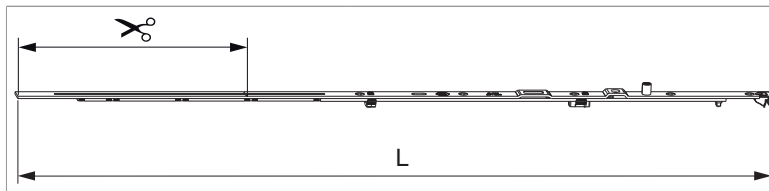




236425 - MM Drehbandstulp ablängbar Multi Power 800 FFB 601-800 Tricoat-Evo

Technische Zeichnung



		L					Nº
Tricoat-Evo	800	697	601 - 800		212	20	236425

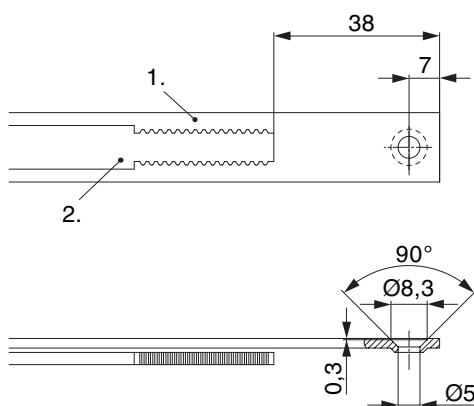
Schraubpositionstabelle

Nº		1	2	3	4	5	6	7	
236425	5	18,5	91,5	180,5	283	379			

Zapfensitztablelle

Nº		Z1	
236425	0		

Stanzbild



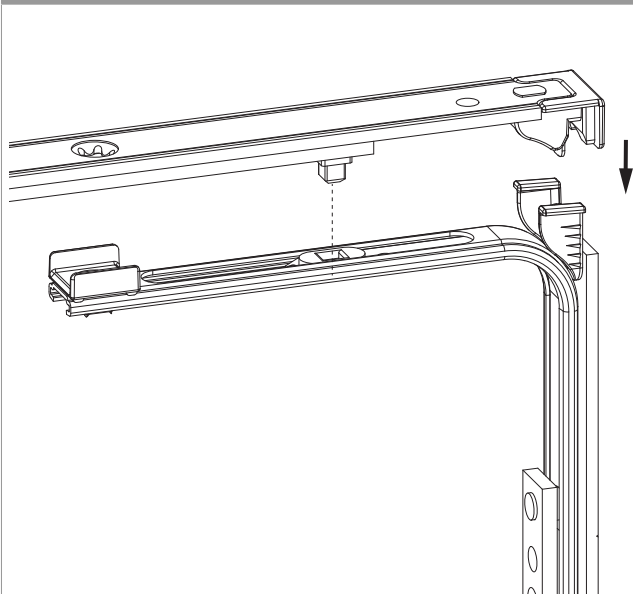
• Wir empfehlen die Schnittkanten von TRICOAT-PLUS Beschlagteilen mit dem TRICOAT-PLUS-Ausbesserungslack (Art. Nr. 358440) nachzubehandeln.

1. Stulp

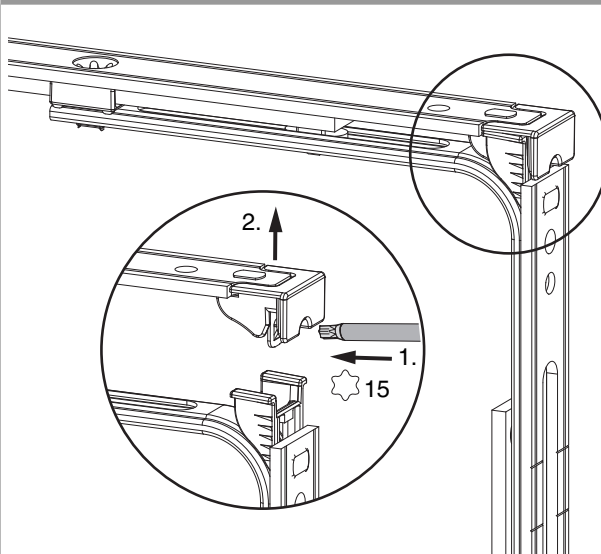
2. Riegel

Klipsverbindung

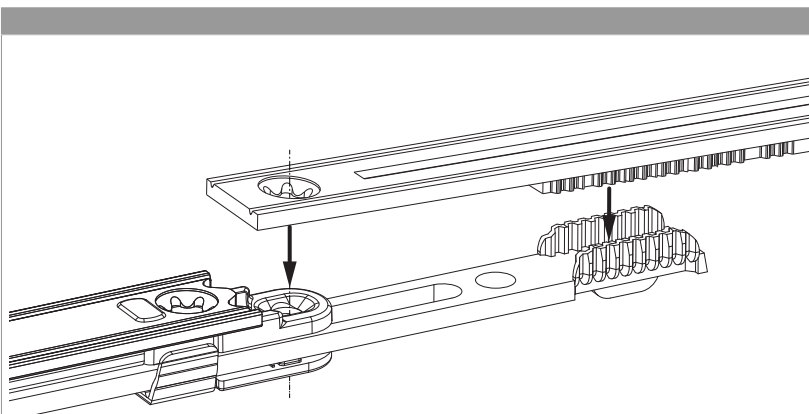
Klipsverbindung einhängen



Klipsverbindung aushängen

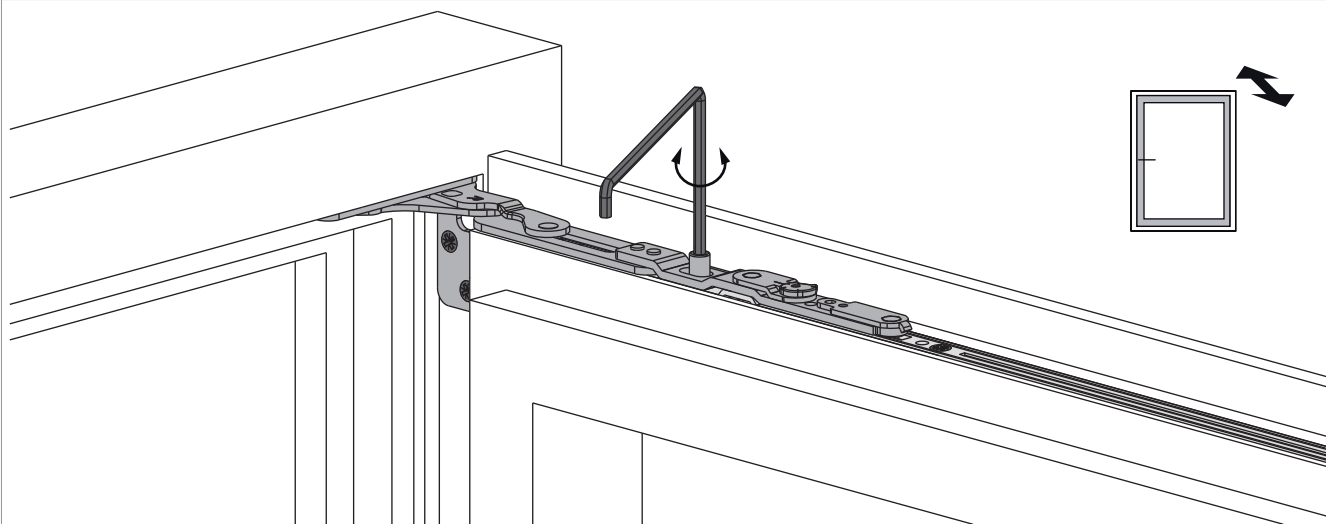


Zahnkastenverbindung



Anpressdruckeinstellung

am Drehbandstulp



• Einstellbereich ± 1 mm mit SW 4