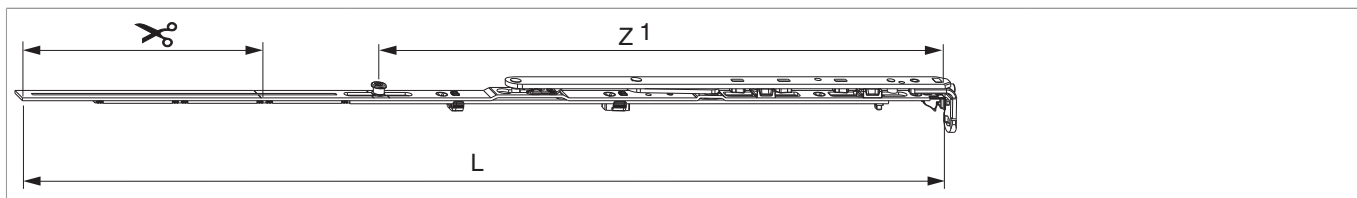




212080 - MM Winkelbandschere KD AS/DTuni/PVC 800 mit 1 i.S. FFB 630-800 silber

Technische Zeichnung



						L		Nº
Silber	Schere montiert MM	800	630 - 800		180,5	696,5	10	212080

Schraubpositionstabelle

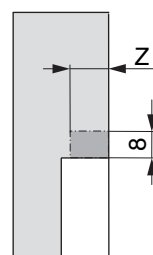
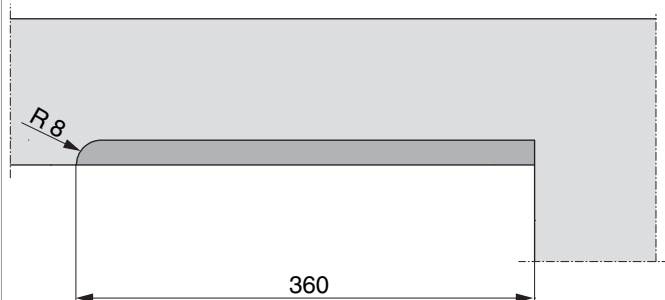
Nº		1	2	3	4	5	6	
212080	4	18,5	91,5	247	377			

Zapfensitztablelle

Nº		Z1	
212080	1	425	

Rahmenfräsung 4L für Scheren

Größe 800

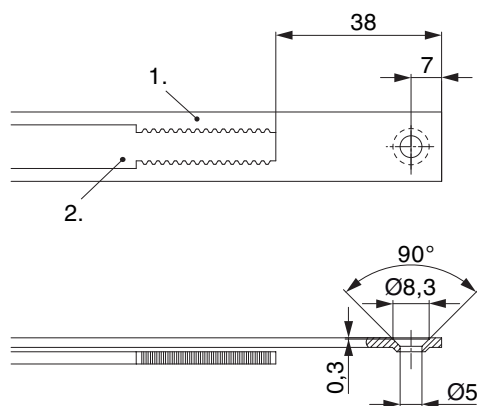


	Z
9V	18
13V	22



212080 - MM Winkelbandschere KD AS/DTuni/PVC 800 mit 1 i.S. FFB 630-800 silber

Stanzbild

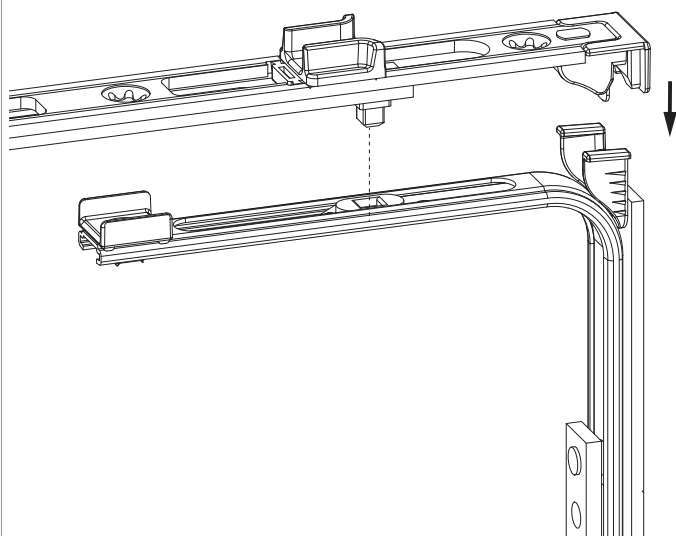


• Wir empfehlen die Schnittkanten von TRICOAT-PLUS Beschlagteilen mit dem TRICOAT-PLUS-Ausbesserungslack (Art. Nr. 358440) nachzubehandeln.

1. Stulp
2. Riegel

Klipsverbindung

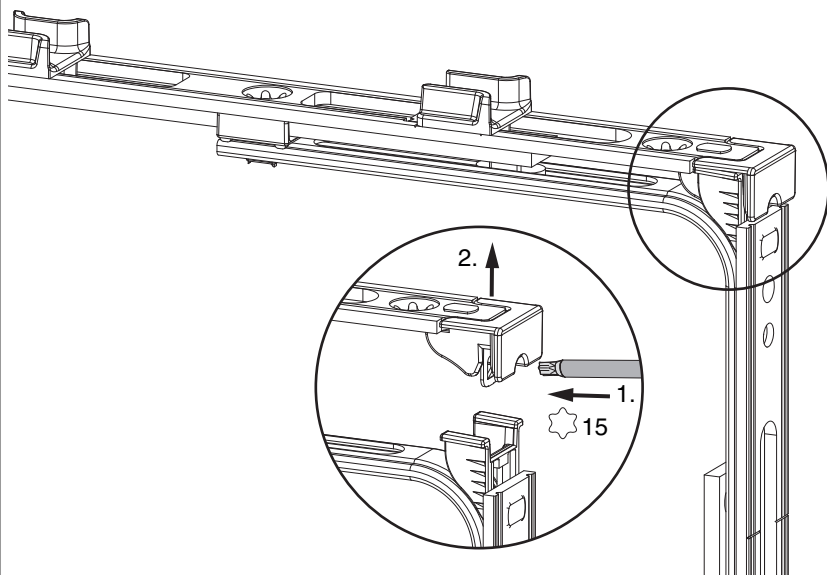
Klipsverbindung einhängen



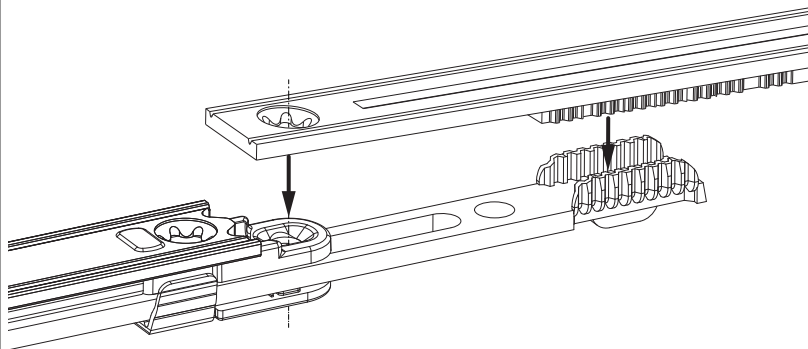


212080 - MM Winkelbandschere KD AS/DTuni/PVC 800 mit 1 i.S. FFB 630-800 silber

Klipsverbindung aushängen

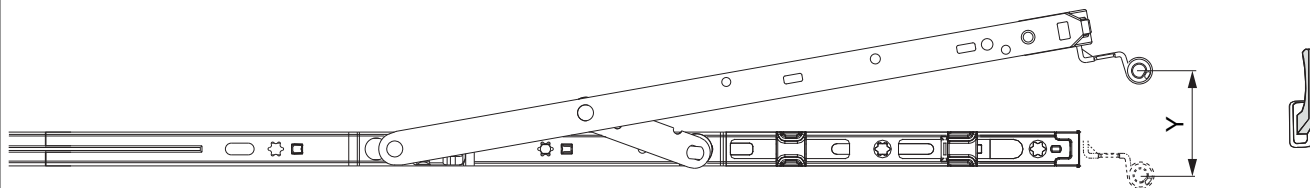


Zahnkassenverbindung




Kippweite

Kippstellung



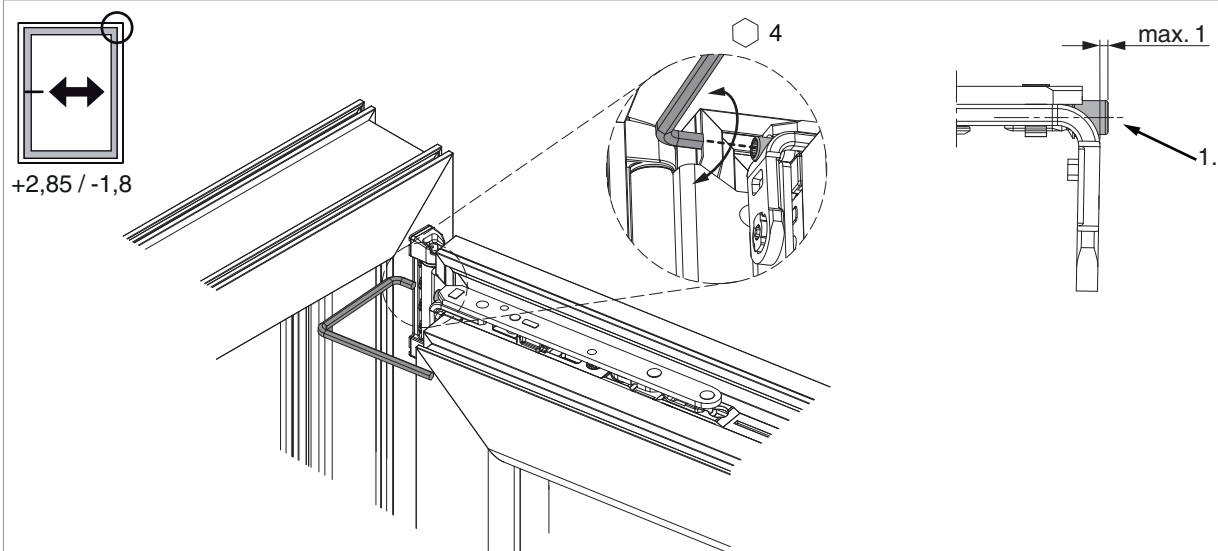


212080 - MM Winkelbandschere KD AS/DTuni/PVC 800 mit 1 i.S. FFB 630-800 silber

	Y
400	80
600	124
800	125
1050	127
1300	127

Seiteneinstellung

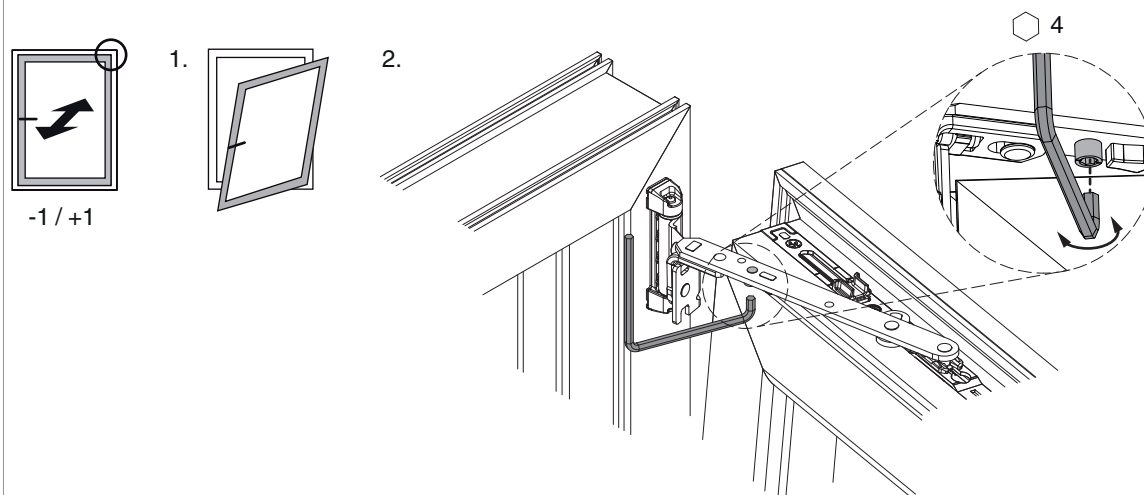
im Scherenarm



1. Beim Absenken des Flügels darauf achten, dass die Schraube nicht komplett herausgeschraubt wird. Der Schraubenkopf darf maximal 1 mm vorstehen!

Anpressdruckeinstellung

im Scherenarm



i.S Zapfen und Verschlusszapfen

