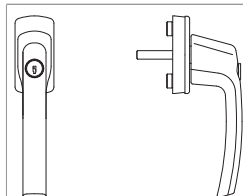
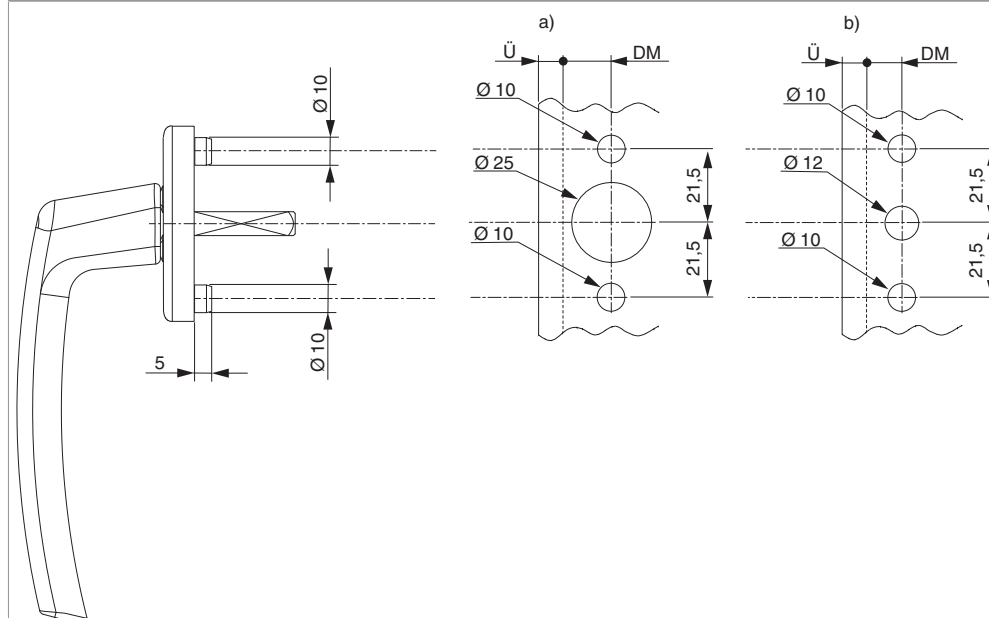


## Technische Zeichnung

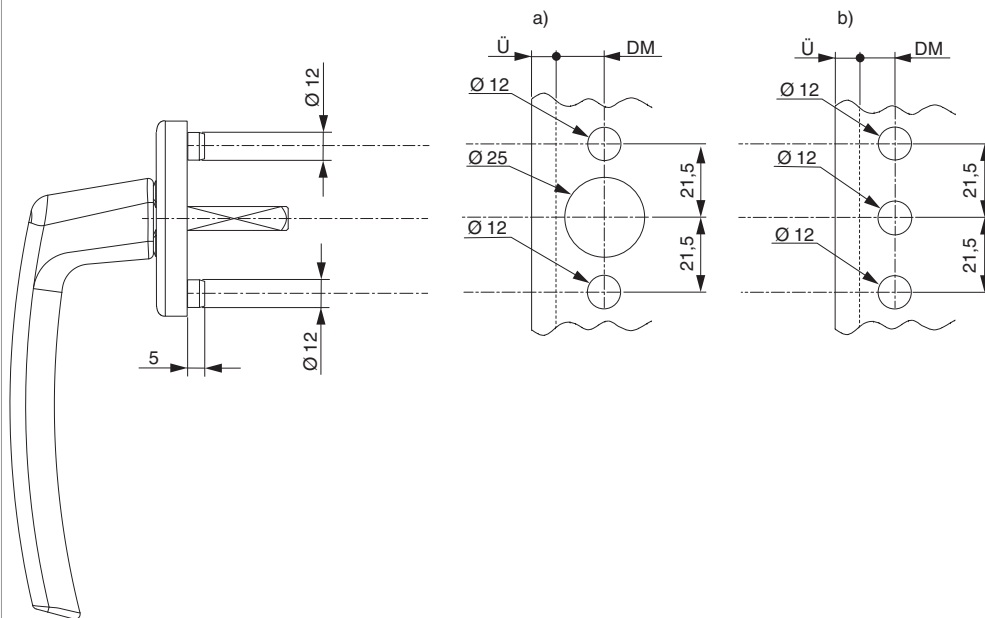


Rosette mit Nocken Ø 10



a) Empfohlene Bohrungen für Holzfenster  
b) Empfohlene Bohrungen für PVC-Fenster

**Rosette mit Nocken Ø 12**



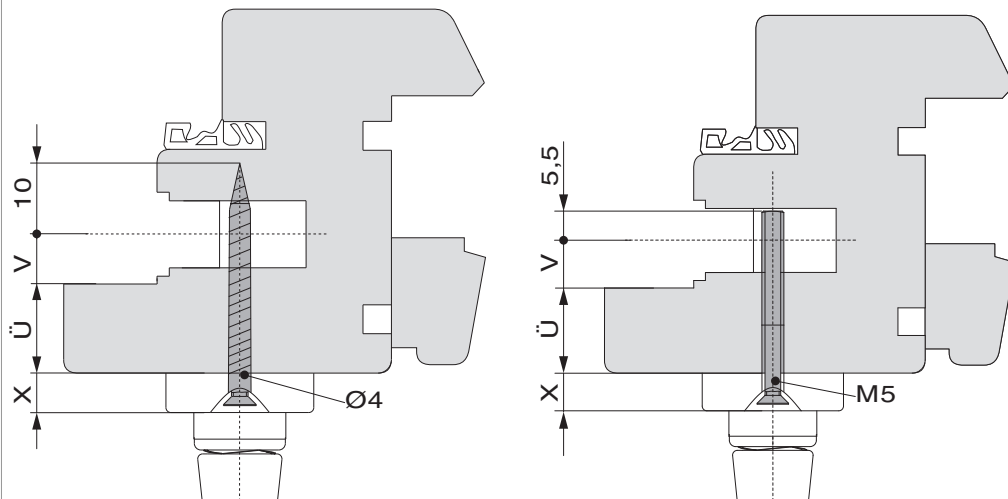
Die Nocken haben die Funktion der besseren Stabilisierung des Griffes.

a) Empfohlene Bohrungen für Holzfenster

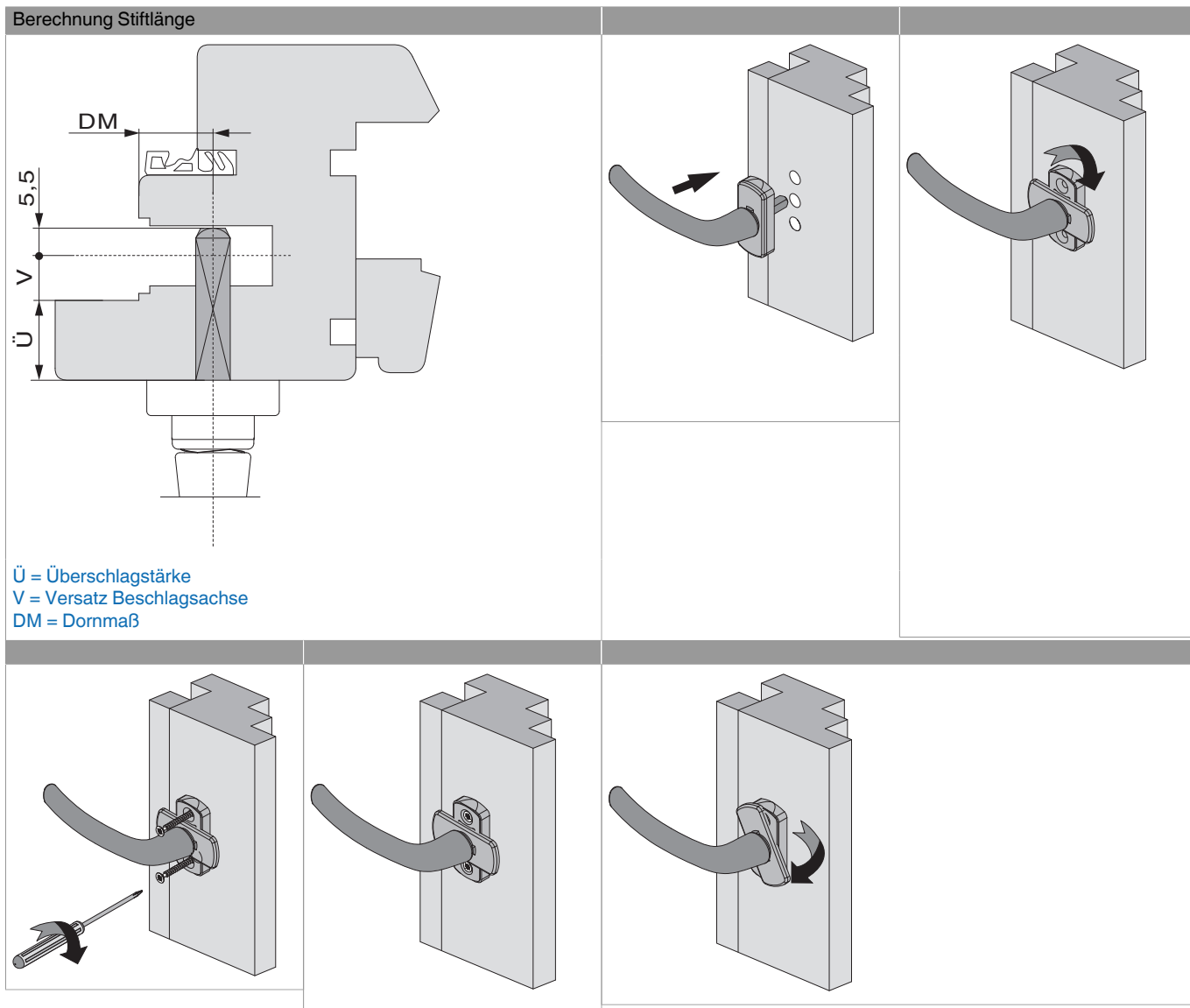
b) Empfohlene Bohrungen PVC-Fenster

## Montage

**Berechnung Schraubenlänge**



X = 8 mm: Harmony  
X = 9,5 mm: Rhapsody  
Ü = Überschlagstärke  
V = Versatz Beschlagsachse





## 208136 - Sicherheitsfenstergriff Tresor mit 90° Raste Sperrzylinder mit Nocken 10/12 Stift 7x38 silber

### Bedienung

