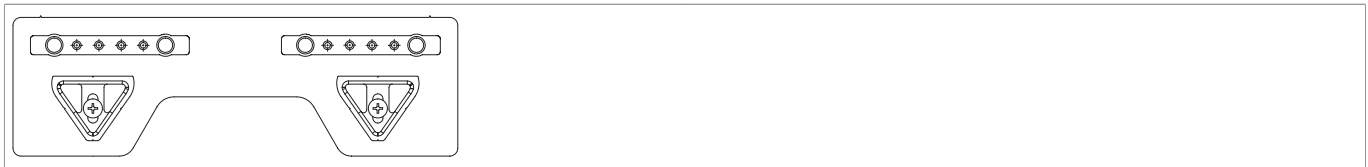


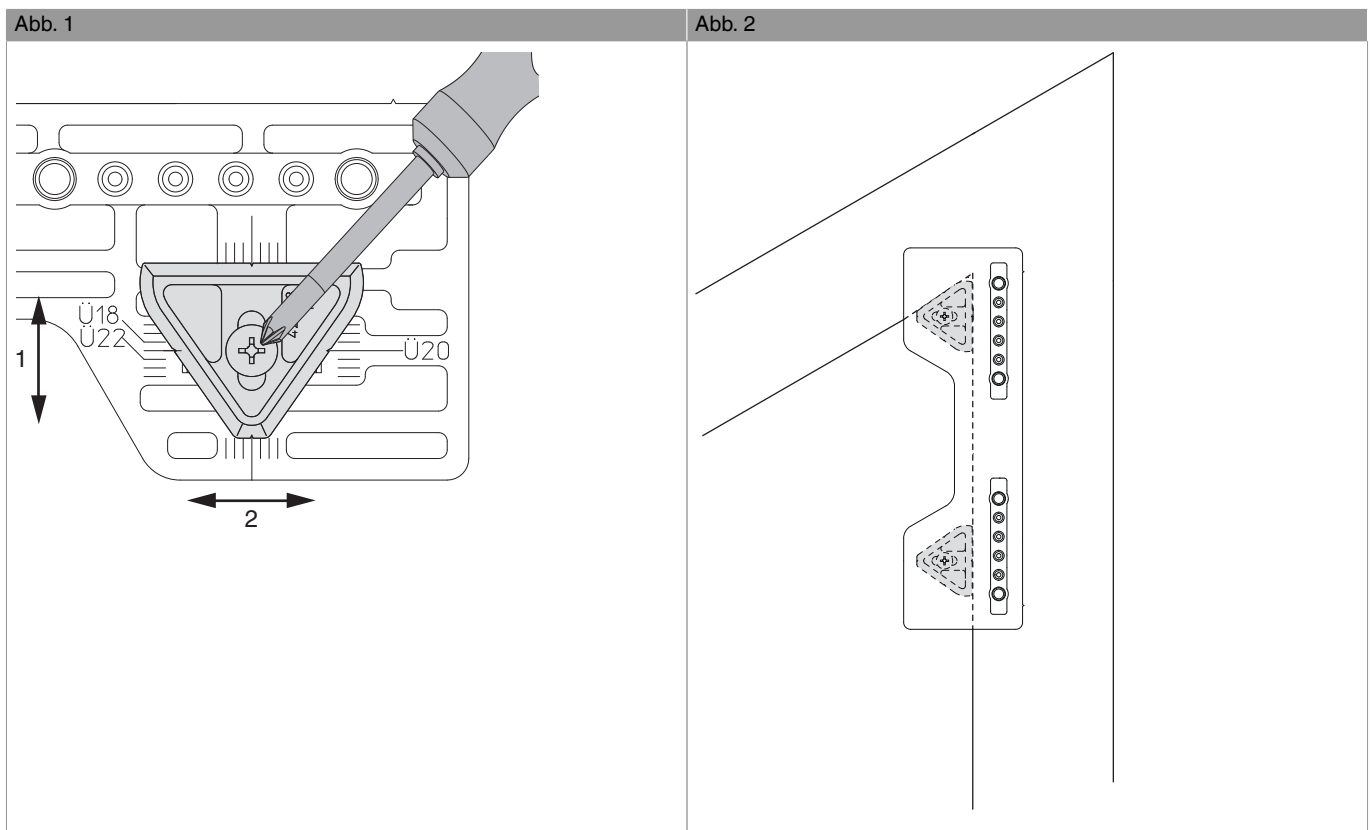
24004 - Bohrlehre für Scherenlager Schrägfenster mit 7 mm Tragezapfen PVC

Technische Zeichnung



				No
Bohrlehre für Scherenlager Schrägfenster	PVC	mit 7 mm Tragezapfen	1	24004

Einstellung und Verwendung der Lehre



- Blendrahmenbohrlehre nach vorhandenem Überschlag einstellen (siehe Abb. 1).
- → Grundeinstellung entspricht 20mm Überschlag (1) und 12mm Falzlufte (2)
- Blendrahmenbohrlehre anlegen (Abb. 2, Lehre muss fest sitzen).
- Scherenlagerbohrung mit Bohrer \varnothing 3mm und \varnothing 7mm vorbohren.
- Anwendungsbereich für Schrägfensterlehren: -15° bis $+30^\circ$
- **Achtung:** Die Bohrschablonen dürfen nicht verstellt werden, da sonst das Bohrbild nicht mehr stimmt!
- Es können mit der gleichen Lehreneinstellung Scherenlager links und rechts gebohrt werden.



24004 - Bohrlehre für Scherenlager Schrägfenster mit 7 mm Tragezapfen PVC

Bohr- und Fräsbild

DT			
Neigungswinkel Z	Maß X bei 12L	Neigungswinkel Z	Maß X bei 12L
50°	36	15°	25
45°	34	10°	24
40°	31	5°	24
35°	30	0°	23
30°	28	-5°	23
25°	27	-10°	23
20°	26	-15°	23