

Material

Geschlossenzelliges Rundprofil aus Polyethylenschaum gemäß DIN 18540.

Ausführung

Graue Endlosware

Lieferform

Bestell-Nr.	Ø / Durchmesser in mm	Einzelschnur Länge in m	Inhalt Lieferkarton in Stück	Verpackungseinheit
304134	6	1500,00	1 Endlosrolle	Großverpackung
304126	10	600,00	1 Endlosrolle	Großverpackung
304127*	15	250,00	1 Endlosrolle	Großverpackung
304128*	20	150,00	1 Endlosrolle	Großverpackung
304129*	25	100,00	1 Endlosrolle	Großverpackung
304130*	30	80,00	1 Endlosrolle	Großverpackung
304132*	40	2,00	120m	Großverpackung
304133*	50	2,00	84m	Großverpackung
396169**	6	6,00	15 Beutel	6m Beutel
396170**	8	6,00	12 Beutel	6m Beutel
396171**	10	6,00	10 Beutel	6m Beutel
396105***	15	6,00	10 Beutel	6m Beutel
396106***	20	6,00	7 Beutel	6m Beutel
396107***	25	6,00	5 Beutel	6m Beutel
315844	6	50,00	1 Rolle	Spenderkarton
398612	8	50,00	1 Rolle	Spenderkarton
391833	10	50,00	1 Rolle	Spenderkarton
320948	15	50,00	1 Rolle	Spenderkarton
320949	20	50,00	1 Rolle	Spenderkarton
320950	25	50,00	1 Rolle	Spenderkarton
398613	30	50,00	1 Rolle	Spenderkarton

* mit Hohlkern

** in Folie + Info

*** mit Hohlkern, in Folie+Info

Technische Daten

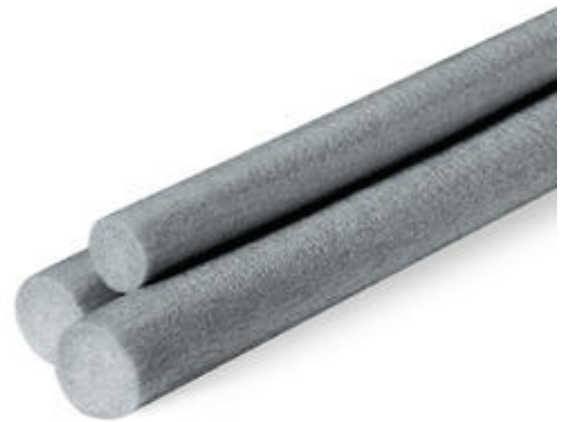
Eigenschaften	Norm	Klassifizierung
Raumgewicht		ca 25 kg/m ³
Oberflächenstruktur		geschlossen-zellig
Temperaturbeständigkeit		-40°C bis +100°C
Baustoffklasse / Brandklasse	DIN 4102 Teil 1, B2 (normalentflammbar). Klasse EN 13501-1	
Wasseraufnahme	DIN 53495	0,5 Vol. %
Wärmeleitfähigkeit		$\lambda = 0,038 \text{ W/(m}\cdot\text{K)}$

Verarbeitung

- PR102 komprimiert in Hohlräume und Fugen einbringen.
- Profil so weit in die Fuge einschieben, dass die vom Dichtstoffhersteller vorgeschriebene Fugendimension erreicht wird.
- Profil ohne Streckungen in die Fuge einbringen. Beim Aneinandersetzen zweier Stücke die Enden jeweils etwas stauchen.
- Die Dehnfugenausbildung ist gemäß DIN 18540 durchzuführen.

Hinweis

PR102 nicht mit einem spitzen Gegenstand einbringen, da sonst die gasdichte Haut verletzt wird und als Folge Gasblasenbildung im Dichtstoff entstehen kann.



PR102

PE-Rundschnur



Diese Rundschnur dient zur Hinterfüllung von Baudehnungsfugen, Anschlussfugen, Profilglasabdichtungen etc. im Innen- und Außenbereich.

Produktvorteile

- Geschlossenzellig gemäß DIN 18540
- B2 (normalentflammbar), geprüft nach DIN 4102 Teil 1
- Wasserabweisend

Sicherheitshinweis

Das aktuellste Version des Sicherheitsdatenblattes finden Sie unter www.illbruck.de.

"i3" Zusatzgarantie

Die Garantie gilt für den Bauherrn hinsichtlich der Luftdichtigkeit, Schlagregendichtheit und der wärmedämmenden Verfüllung der Fensterfuge: Erfüllt das System diese Eigenschaften nicht, übernimmt tremco illbruck in den ersten 5 Jahren nach Auslieferung des Produkts an den Verarbeiter die Ersetzungskosten zu 100%. Vom 6. -8. Jahr 60% und vom 9.-10. Jahr 20%. Der Bauherr hat tremco illbruck die Fertigstellung der Einbauarbeiten innerhalb 1 Monats anzuzeigen und die Lieferscheine zu den i3-Produkten vorzulegen. Die detaillierten Garantiebedingungen und ein Formblatt für die Fertigstellungsmeldung sind unter www.illbruck.com/de_DE/i3 abrufbar oder unter der Tel. 02203 57550-600 zu erfragen.

Zertifikate



Service

Auf Wunsch steht Ihnen die Tremco CPG Germany Anwendungstechnik unter 02203 57550-600 zur Verfügung.

Zusatzinformation

Vorstehenden Angaben können nur allgemeine Hinweise sein. Wegen der außerhalb unseres Einflusses liegenden Verarbeitungs- und An

wendungsbedingungen und der Vielzahl der unterschiedlichen Materialien sind ausreichende Eigenversuche durchzuführen, um das Material auf seine Eignung in der jeweiligen Anwendung zu prüfen. Technische Änderungen vorbehalten. Die aktuellste Version finden Sie unter www.illbruck.de.



Tremco CPG Germany GmbH
Werner-Haepf-Strasse 1
92439 Bodenwöhr
Deutschland
T: +49 9434 208-0
F: +49 9434 208-230

info.de@cpg-europe.com
www.cpg-europe.com/de_DE/