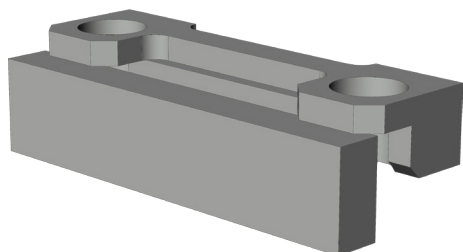


FORMTEIL WSK105

1323733



| Spezifikation | |
|-------------------------|----------------------------------|
| Bauteiltyp | Formteil |
| Fensterwerkstoff | Kunststoff |
| Falzluft | 12 mm |
| Bauteiltiefe | 13 mm |
| Anpressdruckverstellung | nein |
| Farbe | gelb |
| Oberfläche | verzinkt-chromatiert |
| Beuteilsitz | Blendrahmen - verdecktliegend |
| Bauteillänge | 35 mm |
| Schraubachse 1 | 5.5 mm |
| Verpackung | Mehrweg |

FORMTEIL WSK105

1323733

Formteil

Das Formteil ist ein Unterlegteil für Bauteile und dient der Profilanpassung.

Hinweis

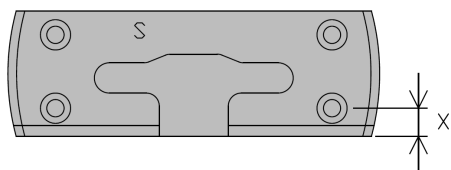
Für den bestimmungsmäßigen Gebrauch berücksichtigen Sie bitte die Informationen aus den Beschlagsübersichten, Montageanweisungen und Anwendungsdiagramme.

Alle Rechte und Änderungen vorbehalten

FORMTEIL WSK105

1323733

Legende



Schraubachse 1

Die Schraubachse 1 beschreibt den Abstand der vorderen Schrauben zur Vorderkante des Schließblechs. Die Vorderkante des Schließblechs zeigt zur Öffnungsseite des Fensters bzw. der Tür.

S = Schließblech

X = Schraubachse 1