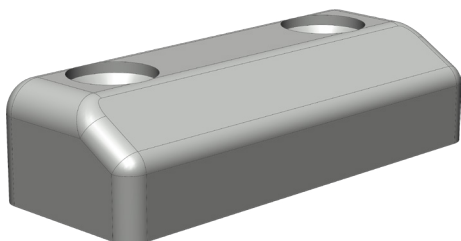


# AUFLAUF D WEISS RAL 9016

## 1475542



Spezifikation	
Bauteiltyp	Auflauf
Fensterwerkstoff	Aluminium, Holz, Kunststoff, Stahl
Nutmittenlage	13 mm
Falzluft	12 mm
Holzrahmennut	Eurofalz, Euronut 6/8, Euronut 7/8
Bauteiltiefe	17 mm
Anpressdruckverstellung	nein
Farbe	weiß
Oberfläche	Kunststoff
Beuteilsitz	Blendrahmen - verdecktliegend
Bauteilhöhe Auflauf	9 mm
Bauteillänge	44 mm
Schraubachse 1	11.5 mm
Verpackung	Mehrweg

# AUFLAUF D WEISS RAL 9016 1475542

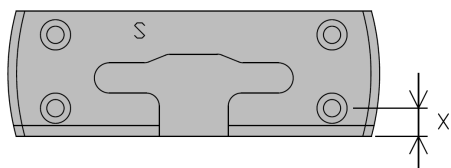
## **Hinweis**

Für den bestimmungsmäßigen Gebrauch berücksichtigen Sie bitte die Informationen aus den Beschlagsübersichten, Montageanweisungen und Anwendungsdiagramme.

Alle Rechte und Änderungen vorbehalten

# AUFLAUF D WEISS RAL 9016 1475542

## Legende



### Schraubachse 1

Die Schraubachse 1 beschreibt den Abstand der vorderen Schrauben zur Vorderkante des Schließblechs. Die Vorderkante des Schließblechs zeigt zur Öffnungsseite des Fensters bzw. der Tür.

S = Schließblech

X = Schraubachse 1