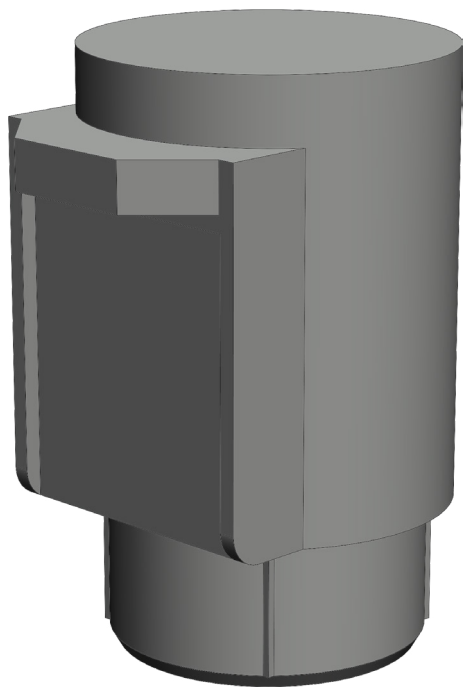


# FLÜGELLAGERSTOPFEN FK WS 1507102



Spezifikation	
Bauteiltyp	Flügelagerstopfen
Fensterwerkstoff	Kunststoff
Anschlagseite	DIN rechts
Farbe Bandseite	weiß (ähnlich RAL 9016)
Flügelagerstopfen	FK
Verpackung	Mehrweg

# FLÜGELLAGERSTOPFEN FK WS 1507102

## **Flügelagerstopfen**

Der Flügelagerstopfen wird ins Flügelager gesteckt und schützt die Höhenverstellung vor Schmutz.

### **Hinweis**

Für den bestimmungsmäßigen Gebrauch berücksichtigen Sie bitte die Informationen aus den Beschlagsübersichten, Montageanweisungen und Anwendungsdiagramme.

Alle Rechte und Änderungen vorbehalten

# FLÜGELLAGERSTOPFEN FK WS 1507102

## Legende



DIN L



DIN R

### Anschlagseite

Die Anschlagseite eines Fensterflügels kennzeichnet die Seite, an der über Beschläge und/oder Bänder der bewegliche Flügel mit dem feststehenden Blendrahmen verbunden ist. Sie beschreibt die Dreh- bzw. Öffnungsrichtung der Fenster und Türen. Nach DIN 107 wird dabei nach "DIN rechts" und "DIN links" unterschieden. Dabei wird davon ausgegangen, dass das Fenster vom Inneren des Gebäudes aus betrachtet wird.