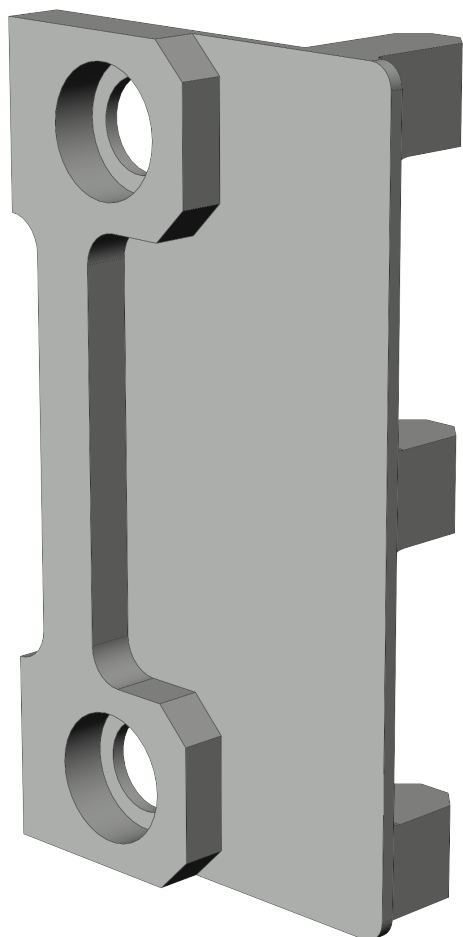


FORMTEIL WSK162

1719578



| Spezifikation | |
|-------------------------|----------------------------------|
| Bauteiltyp | Formteil |
| Fensterwerkstoff | Kunststoff |
| Falzluft | 12 mm |
| Bauteiltiefe | 19 mm |
| Anpressdruckverstellung | nein |
| Farbe | gelb |
| Oberfläche | verzinkt-chromatiert |
| Beuteilsitz | Blendrahmen - verdecktliegend |
| Bauteillänge | 35 mm |
| Schraubachse 1 | 5.5 mm |
| Verpackung | Mehrweg |

FORMTEIL WSK162 1719578

Formteil

Das Formteil ist ein Unterlegteil für Bauteile und dient der Profilanpassung.

Hinweis

Für den bestimmungsmäßigen Gebrauch berücksichtigen Sie bitte die Informationen aus den Beschlagsübersichten, Montageanweisungen und Anwendungsdiagramme.

Alle Rechte und Änderungen vorbehalten

FORMTEIL WSK162 1719578

Legende



Schraubachse 1

Die Schraubachse 1 beschreibt den Abstand der vorderen Schrauben zur Vorderkante des Schließblechs. Die Vorderkante des Schließblechs zeigt zur Öffnungsseite des Fensters bzw. der Tür.

S = Schließblech

X = Schraubachse 1