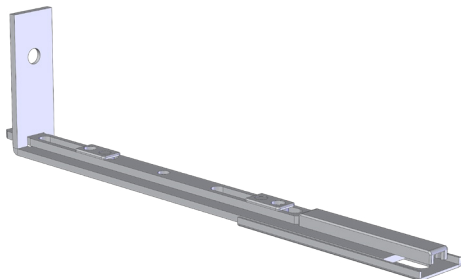


ANSCHL.SCHIENE AZE SL 1915309



Spezifikation	
Bauteiltyp	Anschlussschiene
Fensterwerkstoff	Aluminium, Holz, Kunststoff, Stahl
Flügelbeschlagnut	16 mm Beschlagnut
Anschlagseite	DIN links, DIN rechts
Anzahl Verschlusspunkte	0
Farbe	silber
Oberfläche	verzinkt
Bauteillänge	160 mm
Spatelausstoß	10 mm
Hubrichtung	gleichläufig
Klemmung	nein
Automatenfähige Montage	nein
Nuttiefe	4 mm
Verpackung	Mehrweg

ANSCHL.SCHIENE AZE SL 1915309

Anschlussschiene

Die Anschlussschiene wird in Kombination mit der Oberschiene bei Atelierfenstern eingesetzt. Positioniert wird sie in der nicht rechtwinkligen Ecke im Scherenbereich des Fensters.

Hinweis

Für den bestimmungsmäßigen Gebrauch berücksichtigen Sie bitte die Informationen aus den Beschlagsübersichten, Montageanweisungen und Anwendungsdiagramme.

Alle Rechte und Änderungen vorbehalten

ANSCHL.SCHIENE AZE SL 1915309

Legende



DIN L



DIN R

Anschlagseite

Die Anschlagseite eines Fensterflügels kennzeichnet die Seite, an der über Beschläge und/oder Bänder der bewegliche Flügel mit dem feststehenden Blendrahmen verbunden ist. Sie beschreibt die Dreh- bzw. Öffnungsrichtung der Fenster und Türen. Nach DIN 107 wird dabei nach "DIN rechts" und "DIN links" unterschieden. Dabei wird davon ausgegangen, dass das Fenster vom Inneren des Gebäudes aus betrachtet wird.