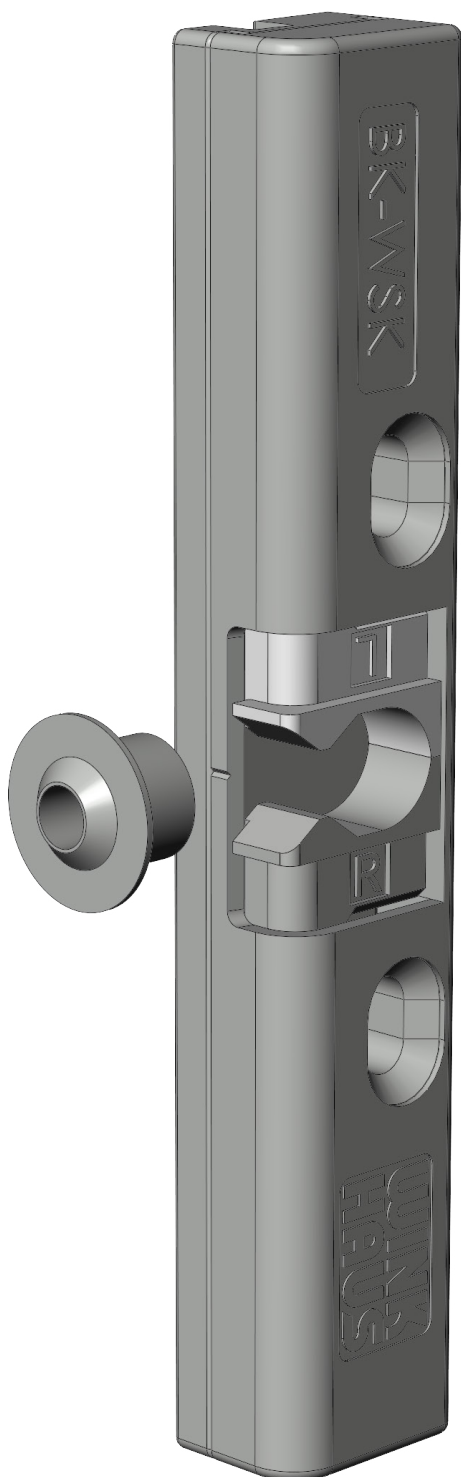


BALKONTÜRSCHNÄPPER BK144 SL

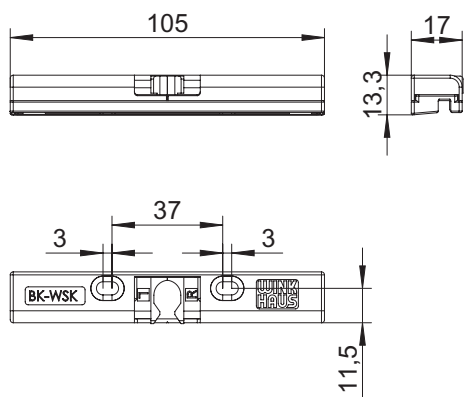
1919570



Spezifikation	
Bauteiltyp	Balkontürschnäpper - RT
Fensterwerkstoff	Kunststoff
Falzlufthöhe	12 mm
Bauteiltiefe	17 mm
Anpressdruckverstellung	nein
Farbe	silber
Oberfläche	verzinkt
Bauteilsitz	Blendrahmen - verdeckt liegend
Bauteillänge	105 mm
Schraubachse 1	11.5 mm
Verpackung	Mehrweg

Profilsysteme	
Profilhersteller	Kömmerling (Profine)
Profilsystem	Elegance, Avantgarde, 88 +

BALKONTÜRSCHNÄPPER BK144 SL 1919570



BALKONTÜRSCHNÄPPER BK144 SL 1919570

Hinweis

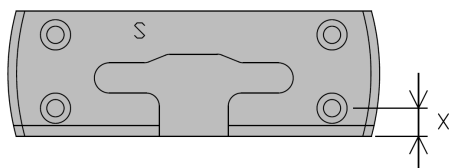
Für den bestimmungsmäßigen Gebrauch berücksichtigen Sie bitte die Informationen aus den Beschlagsübersichten, Montageanweisungen und Anwendungsdiagramme.

Alle Rechte und Änderungen vorbehalten

BALKONTÜRSCHNÄPPER BK144 SL

1919570

Legende



Schraubachse 1

Die Schraubachse 1 beschreibt den Abstand der vorderen Schrauben zur Vorderkante des Schließblechs. Die Vorderkante des Schließblechs zeigt zur Öffnungsseite des Fensters bzw. der Tür.

S = Schließblech

X = Schraubachse 1