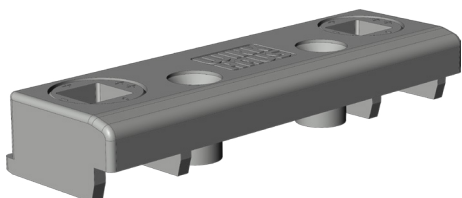


# SCHLIESSAUFLAUF SA 192 SL

## 1919932



Spezifikation	
Bauteiltyp	Schließauflauf
Schließauflauf Typ	Universal
Fensterwerkstoff	Kunststoff
Falzluft	12 mm
Bauteiltiefe	17.5 mm
Anpressdruckverstellung	ja
Farbe	silber
Oberfläche	verzinkt
Bauteilsitz	Blendrahmen - verdecktliegend
Bauteilhöhe Auflauf	7 mm
Bauteillänge	75 mm
Schraubachse 1	9 mm
Verpackung	Mehrweg

Profilsysteme	
Profilhersteller	Deceuninck
Profilsystem	Arcade, Prestige, Deluxe, Elite, MD100, Eforte

# SCHLIESSAUFLAUF SA 192 SL

## 1919932

**Schließauflauf**

Schließaufläufe sind Rahmenteile in welche die Kantenriegel einriegeln.

**Hinweis**

Für den bestimmungsmäßigen Gebrauch berücksichtigen Sie bitte die Informationen aus den Beschlagsübersichten, Montageanweisungen und Anwendungsdiagramme.

Alle Rechte und Änderungen vorbehalten

# SCHLIESSAUFLAUF SA 192 SL

## 1919932

### Legende



#### Schraubachse 1

Die Schraubachse 1 beschreibt den Abstand der vorderen Schrauben zur Vorderkante des Schließblechs. Die Vorderkante des Schließblechs zeigt zur Öffnungsseite des Fensters bzw. der Tür.

S = Schließblech

X = Schraubachse 1