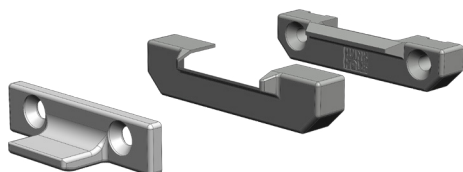


# ZWANGSVERRIEG.MVA/O SL/BR 1936783



Spezifikation	
Bauteiltyp	Grt. Zwangsverriegelung
Farbe	braun, silber
Oberfläche	Kunststoff

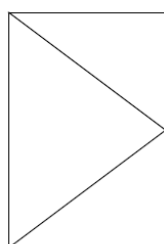
# ZWANGSVERRIEG.MVA/O SL/BR 1936783

**Grt. Zwangsverriegelung**

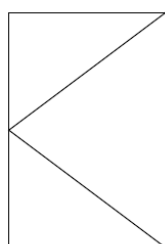
Zwangsverriegelungen werden bei einfachen Drehfenstern ohne Zentralverschluss auf der Bandseite eingesetzt um den Dichtschluss des Fensters zu gewährleisten.

# ZWANGSVERRIEG.MVA/O SL/BR 1936783

## Legende



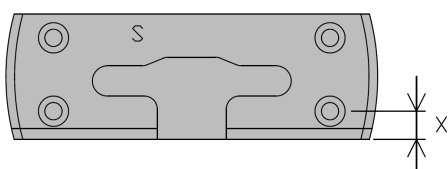
DIN L



DIN R

### Anschlagseite

Die Anschlagseite eines Fensterflügels kennzeichnet die Seite, an der über Beschläge und/oder Bänder der bewegliche Flügel mit dem feststehenden Blendrahmen verbunden ist. Sie beschreibt die Dreh- bzw. Öffnungsrichtung der Fenster und Türen. Nach DIN 107 wird dabei nach "DIN rechts" und "DIN links" unterschieden. Dabei wird davon ausgegangen, dass das Fenster vom Inneren des Gebäudes aus betrachtet wird.



### Schraubachse 1

Die Schraubachse 1 beschreibt den Abstand der vorderen Schrauben zur Vorderkante des Schließblechs. Die Vorderkante des Schließblechs zeigt zur Öffnungsseite des Fensters bzw. der Tür.

S = Schließblech

X = Schraubachse 1