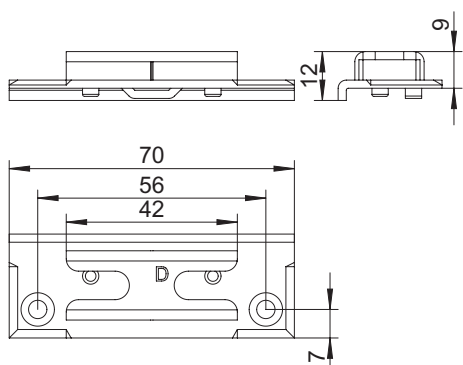
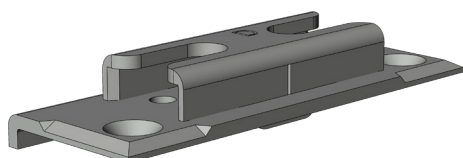


T-SICH-SB SEF1/61 N SL

1947992



Produktdetails

Produktbasisklassen	Rahmenteile
Produkt-Funktionsgruppe	Einzelschließblech
Produktgruppe	Schließblech
	Nebenverriegelung
Produkt	Pilzkopf

Spezifikation

Stulpende Rahmenteil	Eckig
Anpressdruck Rahmenteil	Standard
Riegeltyp (Rahmenteil)	1 x Pilzkopf
DIN Richtung	DIN links + rechts
Tasche	Ohne Tasche
Endkappe	Ohne Endkappe
Befestigungsart	Standard Beschlagsschraube

T-SICH-SB SEF1/61 N SL
1947992

T-SICH-SB SEF1/61 N SL 1947992

Legende

Anpressdruck Rahmenteil

Beschreibt wie viel Anpressdruck das Rahmenteil in Nullstellung besitzt.

Befestigungsart

Gibt die Art der Befestigung an, womit die Winkhaus Komponenten am Türelement befestigt werden.

DIN Richtung

Die DIN-Richtung entspricht der Drehrichtung des Türflügels. Bei der Angabe der DIN steht der Betrachter immer an der Türseite, an welcher die Türbänder angebracht bzw. sichtbar sind.

Endkappe

Gibt an, ob eine Endkappe am Rahmenteil vormontiert ist.

Oberfläche

Beschreibt die Oberfläche und Beschichtung der Stulpe.

Oberfläche Rahmenteil

Beschreibt die Oberfläche und Beschichtung der Stulpe.

Profilmaterial

Das Profilmaterial beschreibt, den Werkstoff aus dem das Türelement (Türflügel in Verbindung mit Türrahmen) besteht.

Rahmenprofil

Beschreibt die Stulpart, die Stulpbreite sowie die Profilanpassung des Rahmenteils.

Riegeltyp Rahmenteil

Beschreibt die Anzahl und die Art von den Nebenverriegelungselementen (z.B. Schwenkriegel, Bolzen, Rastexzenter) für die das Rahmenteil verwendet werden kann.

Stulpart Rahmenteil

Bezeichnet das Profil der im senkrechten Falz des Türrahmens sichtbaren Metallfläche des Rahmenteils.

Stulpbreite Rahmenteil

Bezeichnet den waagerechten Abstand von der linken Stulpkante zur rechten Stulpkante.

Stulpende

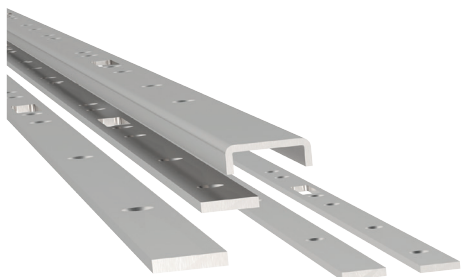
Gibt an, ob die Stulpen ein abgerundetes oder eckiges Stulpende besitzen.

Stulpende Rahmenteil

Gibt an, ob die Stulpen ein abgerundetes oder eckiges Stulpende besitzen.

Stulpvariante

Gibt in erster Linie die Bauhöhe der Sicherheits-Tür-Verriegelung sowie die Position der Nebenverriegelungselemente an.



T-SICH-SB SEF1/61 N SL 1947992

Tasche

Gibt an, ob und weche Ausführung von Taschen an den Durchbrüchen der Nebenverriegelungselemente verbaut sind.