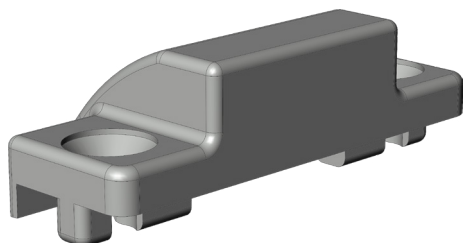


SCHLIESSBL.ZV-RT 60 SL

1975336



Spezifikation	
Bauteiltyp	Zwangsverriegelung - RT
Fensterwerkstoff	Kunststoff
Falzlufte	12 mm
Bauteiltiefe	19.8 mm
Anpressdruckverstellung	nein
Farbe	silber
Oberfläche	verzinkt
Bauteilsitz	Blendrahmen - verdecktliegend
Bauteillänge	45 mm
Schraubachse 1	12.8 mm
Verpackung	Mehrweg

Profilsysteme	
Profilhersteller	Dimex, Rehau, Schüco
Profilsystem	Komfort, System 7,0, System 8,0, S735, Brillant, Thermo-Design, Brillant-Design, Basic-Design, Euro-Design 86, Corona 60, Corona 70, Corona SI 82, Living

SCHLIESSBL.ZV-RT 60 SL 1975336

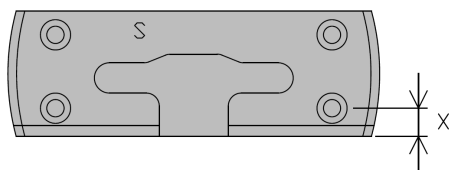
Hinweis

Für den bestimmungsmäßigen Gebrauch berücksichtigen Sie bitte die Informationen aus den Beschlagsübersichten, Montageanweisungen und Anwendungsdiagramme.

Alle Rechte und Änderungen vorbehalten

SCHLIESSBL.ZV-RT 60 SL 1975336

Legende



Schraubachse 1

Die Schraubachse 1 beschreibt den Abstand der vorderen Schrauben zur Vorderkante des Schließblechs. Die Vorderkante des Schließblechs zeigt zur Öffnungsseite des Fensters bzw. der Tür.

S = Schließblech

X = Schraubachse 1