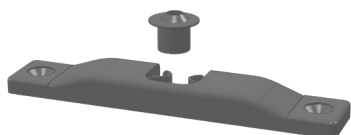


BALKONTÜRSCHNÄPPER BKS GZ8 SL 2033009



Spezifikation	
Bauteiltyp	Balkontürschnäpper - RT
Fensterwerkstoff	Aluminium, Holz, Kunststoff, Stahl
Nutmittenlage	13 mm
Falzlufte	12 mm
Holzrahmennut	Eurofalz, Euronut 6/8, Euronut 7/8
Bauteiltiefe	18 mm
Anpressdruckverstellung	nein
Farbe	silber
Oberfläche	verzinkt
Beuteilsitz	zweitöffnender Stulpflügel
Für Stulbgetriebe geeignet	Ja
Bauteillänge	97 mm
Schraubachse 1	9 mm
Zapfenlänge	2
Zapfendurchmesser	8 mm
Zapfenabstand SB-Innenkante	9 mm
Verpackung	Mehrweg

BALKONTÜRSCHNÄPPER BKS GZ8 SL 2033009

Hinweis

Für den bestimmungsmäßigen Gebrauch berücksichtigen Sie bitte die Informationen aus den Beschlagsübersichten, Montageanweisungen und Anwendungsdiagramme.

Alle Rechte und Änderungen vorbehalten

BALKONTÜRSCHNÄPPER BKS GZ8 SL 2033009

Legende



Schraubachse 1

Die Schraubachse 1 beschreibt den Abstand der vorderen Schrauben zur Vorderkante des Schließblechs. Die Vorderkante des Schließblechs zeigt zur Öffnungsseite des Fensters bzw. der Tür.

S = Schließblech

X = Schraubachse 1