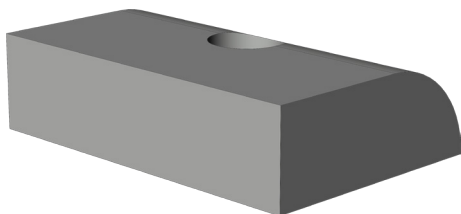


AUFLAUF FR 13/11 SL

2056631



Spezifikation	
Bauteiltyp	Auflauf
Fensterwerkstoff	Aluminium, Kunststoff, Stahl
Flügelbeschlagnut	16 mm Beschlagnut
Nutmittenlage	13 mm
Falzluft	11 mm, 12 mm
Anschlagseite	DIN links, DIN rechts
Farbe	silber
Bauteiltiefe	27 mm
Montageposition	Mittenverriegelung
Bauteilhöhe Auflauf	10.5 mm
Verpackung	Mehrweg

AUFLAUF FR 13/11 SL 2056631

Hinweis

Für den bestimmungsmäßigen Gebrauch berücksichtigen Sie bitte die Informationen aus den Beschlagsübersichten, Montageanweisungen und Anwendungsdiagramme.

Alle Rechte und Änderungen vorbehalten

AUFLAUF FR 13/11 SL 2056631

Legende



DIN L



DIN R

Anschlagseite

Die Anschlagseite eines Fensterflügels kennzeichnet die Seite, an der über Beschläge und/oder Bänder der bewegliche Flügel mit dem feststehenden Blendrahmen verbunden ist. Sie beschreibt die Dreh- bzw. Öffnungsrichtung der Fenster und Türen. Nach DIN 107 wird dabei nach "DIN rechts" und "DIN links" unterschieden. Dabei wird davon ausgegangen, dass das Fenster vom Inneren des Gebäudes aus betrachtet wird.