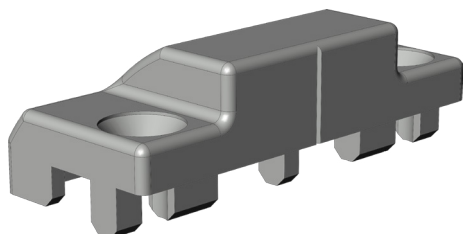


SCHLIESSBL.ZV-RT 62 SL

2094258



Spezifikation	
Bauteiltyp	Zwangsverriegelung - RT
Fensterwerkstoff	Kunststoff
Falzlufte	12 mm
Bauteiltiefe	19.5 mm
Anpressdruckverstellung	nein
Farbe	silber
Oberfläche	verzinkt
Bauteilsitz	Blendrahmen - verdecktliegend
Bauteillänge	45 mm
Schraubachse 1	16 mm
Verpackung	Mehrweg

Profilsysteme	
Profilhersteller	Gealan
Profilsystem	Gealan - S 3000, Gealan - S 6000, Gealan - S 7000, Gealan - S 8000, Gealan - S 9000

SCHLIESSBL.ZV-RT 62 SL 2094258

Gealan - S 9000

Gealan - S 8000

Gealan - S 7000

Gealan - S 6000

Gealan - S 3000

Hinweis

Für den bestimmungsmäßigen Gebrauch berücksichtigen Sie bitte die Informationen aus den Beschlagsübersichten, Montageanweisungen und Anwendungsdiagramme.

Alle Rechte und Änderungen vorbehalten

SCHLIESSBL.ZV-RT 62 SL 2094258

Legende



Schraubachse 1

Die Schraubachse 1 beschreibt den Abstand der vorderen Schrauben zur Vorderkante des Schließblechs. Die Vorderkante des Schließblechs zeigt zur Öffnungsseite des Fensters bzw. der Tür.

S = Schließblech

X = Schraubachse 1