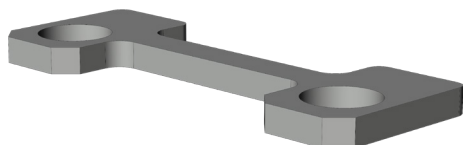


# FORMTEIL WSK 20 2237651



Spezifikation	
Bauteiltyp	Formteil
Fensterwerkstoff	Holz
Nutmittenlage	13 mm
Falzluft	12 mm
Bauteiltiefe	13 mm
Anpressdruckverstellung	nein
Farbe	gelb
Oberfläche	verzinkt-chromatiert
Beuteilsitz	Blendrahmen - verdecktliegend
Bauteillänge	35 mm
Schraubachse 1	8.5 mm
Verpackung	Mehrweg

# FORMTEIL WSK 20 2237651

## **Formteil**

Das Formteil ist ein Unterlegteil für Bauteile und dient der Profilanpassung.

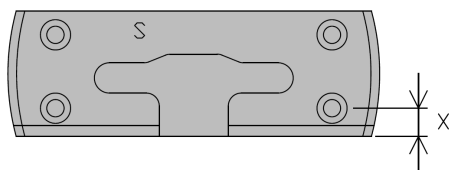
## **Hinweis**

Für den bestimmungsmäßigen Gebrauch berücksichtigen Sie bitte die Informationen aus den Beschlagsübersichten, Montageanweisungen und Anwendungsdiagramme.

Alle Rechte und Änderungen vorbehalten

# FORMTEIL WSK 20 2237651

## Legende



### Schraubachse 1

Die Schraubachse 1 beschreibt den Abstand der vorderen Schrauben zur Vorderkante des Schließblechs. Die Vorderkante des Schließblechs zeigt zur Öffnungsseite des Fensters bzw. der Tür.

S = Schließblech

X = Schraubachse 1