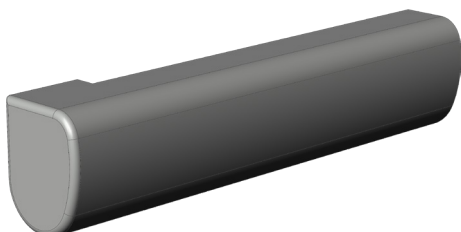


# FL-KAPPE FWV LS BR 2301608



Spezifikation	
Bauteiltyp	Flügelagerkappe
Fensterwerkstoff	Aluminium, Holz, Kunststoff, Stahl
Anschlagseite	DIN links
Farbe Bandseite	braun (ähnlich RAL 8019)
Flügelagerkappe	FWA
Verpackung	Mehrweg

# FL-KAPPE FWV LS BR 2301608

## Flügelagerkappe

Die Kappe wird zur Abdeckung auf das Flügelager geklippt und verleiht ihm so die gewünschte Farbe.

### Hinweis

Für den bestimmungsmäßigen Gebrauch berücksichtigen Sie bitte die Informationen aus den Beschlagsübersichten, Montageanweisungen und Anwendungsdiagramme.

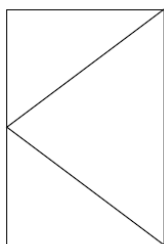
Alle Rechte und Änderungen vorbehalten

# FL-KAPPE FWV LS BR 2301608

## Legende



DIN L



DIN R

### Anschlagseite

Die Anschlagseite eines Fensterflügels kennzeichnet die Seite, an der über Beschläge und/oder Bänder der bewegliche Flügel mit dem feststehenden Blendrahmen verbunden ist. Sie beschreibt die Dreh- bzw. Öffnungsrichtung der Fenster und Türen. Nach DIN 107 wird dabei nach "DIN rechts" und "DIN links" unterschieden. Dabei wird davon ausgegangen, dass das Fenster vom Inneren des Gebäudes aus betrachtet wird.