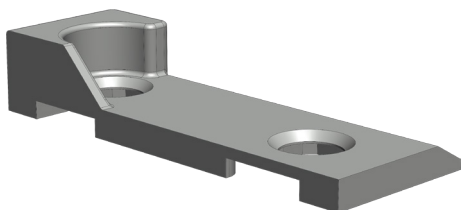


SCHLIESSBL.FSSW-12 SL

2308092



Spezifikation	
Bauteiltyp	Fehlschaltsicherung FSSW - RT
Fensterwerkstoff	Aluminium, Holz, Kunststoff, Stahl
Falzlufte	12 mm
Bauteiltiefe	17 mm
Farbe	silber
Beuteilsitz	Blendrahmen - verdecktliegend
Bauteillänge	45 mm
Schraubachse 1	6.5 mm
Verpackung	Einweg, Mehrweg
Schließblechtiefe	17 mm
Werkstoff Schließbleche	Zinkdruckguss
Oberfläche	verzinkt
Sicherheitseignung	Basis
Anwendungsbereich	
Befestigungsart	Fensterbauschraube
Anzahl Schraubenlöcher	1
Schraubabstand Achse 1	27 mm
Schraubachsenwinkel	90°
Mit Auflauf	nein
Mit Langloch	nein
Mit Boden	ja
Set/Garnitur	nein

SCHLIESSBL.FSSW-12 SL 2308092

Hinweis

Für den bestimmungsmäßigen Gebrauch berücksichtigen Sie bitte die Informationen aus den Beschlagsübersichten, Montageanweisungen und Anwendungsdiagramme.

Alle Rechte und Änderungen vorbehalten

SCHLIESSBL.FSSW-12 SL

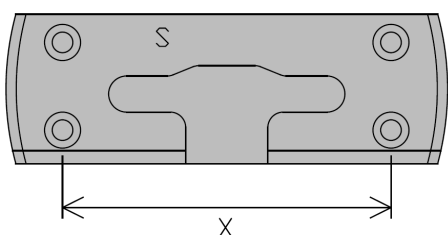
2308092

Legende



Anschlagseite

Die Anschlagseite eines Fensterflügels kennzeichnet die Seite, an der über Beschläge und/oder Bänder der bewegliche Flügel mit dem feststehenden Blendrahmen verbunden ist. Sie beschreibt die Dreh- bzw. Öffnungsrichtung der Fenster und Türen. Nach DIN 107 wird dabei nach "DIN rechts" und "DIN links" unterschieden. Dabei wird davon ausgegangen, dass das Fenster vom Inneren des Gebäudes aus betrachtet wird.

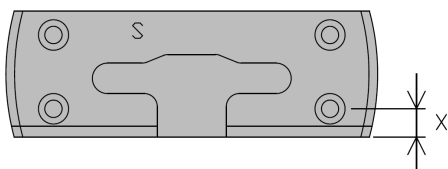


Schraubabstand Achse 1

Der Schraubabstand Achse 1 beschreibt den Abstand zwischen den in Schraubachse 1 liegenden Schrauben. Siehe auch den Infotext zu Schraubachse 1.

S = Schließblech

X = Schraubabstand Achse 1



Schraubachse 1

Die Schraubachse 1 beschreibt den Abstand der vorderen Schrauben zur Vorderkante des Schließblechs. Die Vorderkante des Schließblechs zeigt zur Öffnungsseite des Fensters bzw. der Tür.

S = Schließblech

X = Schraubachse 1