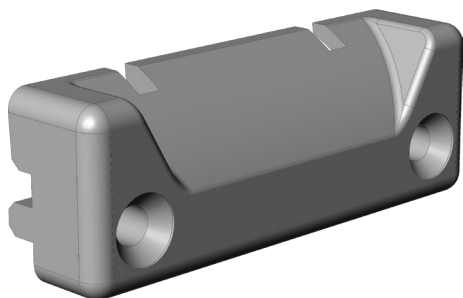


# SCHLIESSBL.ZV-RT 60 RC SL 2312155



| Spezifikation           |                                  |
|-------------------------|----------------------------------|
| Bauteiltyp              | Zwangsverriegelung - RT          |
| Fensterwerkstoff        | Kunststoff                       |
| Falzlufte               | 12 mm                            |
| Bauteiltiefe            | 21 mm                            |
| Anpressdruckverstellung | nein                             |
| Farbe                   | silber                           |
| Oberfläche              | verzinkt                         |
| Bauteilsitz             | Blendrahmen -<br>verdecktliegend |
| Bauteillänge            | 60 mm                            |
| Schraubachse 1          | 14 mm                            |
| Verpackung              | Mehrweg                          |

| Profilsysteme    |                        |
|------------------|------------------------|
| Profilhersteller | Aluplast               |
| Profilsystem     | Ideal 2000, Ideal 3000 |

# SCHLIESSBL.ZV-RT 60 RC SL 2312155

## Hinweis

Für den bestimmungsmäßigen Gebrauch berücksichtigen Sie bitte die Informationen aus den Beschlagsübersichten, Montageanweisungen und Anwendungsdiagramme.

Alle Rechte und Änderungen vorbehalten

# SCHLIESSBL.ZV-RT 60 RC SL 2312155

## Legende



### Schraubachse 1

Die Schraubachse 1 beschreibt den Abstand der vorderen Schrauben zur Vorderkante des Schließblechs. Die Vorderkante des Schließblechs zeigt zur Öffnungsseite des Fensters bzw. der Tür.

S = Schließblech

X = Schraubachse 1