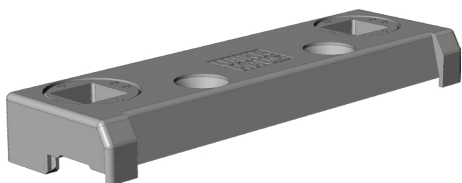


# SCHLIESSAUFLAUF SA 152 SL

## 2366946



Spezifikation	
Bauteiltyp	Schließauflauf
Schließauflauf Typ	Universal
Fensterwerkstoff	Kunststoff
Falzluft	12 mm
Bauteiltiefe	17.5 mm
Anpressdruckverstellung	ja
Farbe	silber
Oberfläche	verzinkt
Bauteilsitz	Blendrahmen - verdecktliegend
Bauteilhöhe Auflauf	7 mm
Bauteillänge	75 mm
Schraubachse 1	7.3 mm
Verpackung	Mehrweg

Profilsysteme	
Profilhersteller	Aluplast, Brügmann / Salamander, Veka
Profilsystem	Ideal 2000, Ideal 3000, System AD, System MD, blueEvolution 82, blueEvolution 92, Softline 70 AD, Softline 70 MD, Topline AD, Topline Plus, Softline 82 AD, Softline 82 MD, Artline, Swingline, Alphaline, Alphaline 90, Softline 70 AD, foliert, Softline 70 MD, foliert, Topline AD, foliert, Topline MD, foliert, Topline Plus, foliert, Softline 82 AD, foliert, Softline 82 MD, foliert, Artline, foliert, Swingline, foliert, Alphaline, foliert, Alphaline 90, foliert

# SCHLIESSAUFLAUF SA 152 SL

## 2366946

**Schließauflauf**

Schließaufläufe sind Rahmenteile in welche die Kantenriegel einriegeln.

**Hinweis**

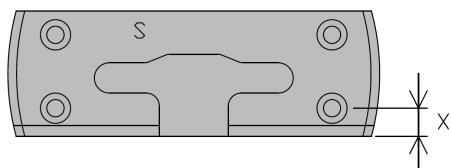
Für den bestimmungsmäßigen Gebrauch berücksichtigen Sie bitte die Informationen aus den Beschlagsübersichten, Montageanweisungen und Anwendungsdiagramme.

Alle Rechte und Änderungen vorbehalten

# SCHLIESSAUFLAUF SA 152 SL

## 2366946

### Legende



#### Schraubachse 1

Die Schraubachse 1 beschreibt den Abstand der vorderen Schrauben zur Vorderkante des Schließblechs. Die Vorderkante des Schließblechs zeigt zur Öffnungsseite des Fensters bzw. der Tür.

S = Schließblech

X = Schraubachse 1