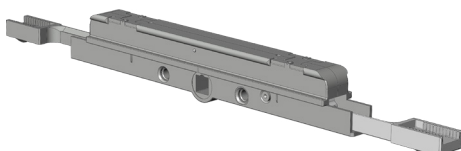


GETRIEBE GR-OF-D-7,5 SL

2487385



Spezifikation	
Bauteiltyp	Getriebekasten
Fensterwerkstoff	Aluminium, Holz, Kunststoff, Stahl
Flügelbeschlagnut	16 mm Beschlagnut
Anschlagseite	DIN links, DIN rechts
Öffnungsart/Schaltfolge	Dreh
Dornmaß	7.5 mm
Griffsitz	mittig
Anzahl Verschlusspunkte	0
Farbe	silber
Oberfläche	verzinkt
Hubrichtung	gegenläufig
Getriebehub	19
Klemmung	ja
Automatenfähige Montage	nein
Nuttiefe	9.5 mm
Koppelbar	ja
Getriebeausführung	einteilig
Aushebesicherung	nein
Set/Garnitur	nein
Verpackung	Mehrweg

GETRIEBE GR-OF-D-7,5 SL 2487385

Hinweis

Für den bestimmungsmäßigen Gebrauch berücksichtigen Sie bitte die Informationen aus den Beschlagsübersichten, Montageanweisungen und Anwendungsdiagramme.

Alle Rechte und Änderungen vorbehalten

GETRIEBE GR-OF-D-7,5 SL 2487385

Legende



DIN L



DIN R

Anschlagseite

Die Anschlagseite eines Fensterflügels kennzeichnet die Seite, an der über Beschläge und/oder Bänder der bewegliche Flügel mit dem feststehenden Blendrahmen verbunden ist. Sie beschreibt die Dreh- bzw. Öffnungsrichtung der Fenster und Türen. Nach DIN 107 wird dabei nach "DIN rechts" und "DIN links" unterschieden. Dabei wird davon ausgegangen, dass das Fenster vom Inneren des Gebäudes aus betrachtet wird.