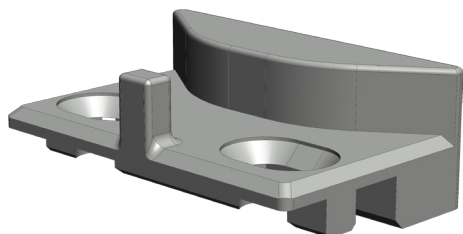


ABSTELLER WSK T 66 SL

2814817



Spezifikation	
Bauteiltyp	Absteller
Absteller Typ	WSK
Fensterwerkstoff	Kunststoff
Falzluft	12 mm
Bauteiltiefe	23.5 mm
Anpressdruckverstellung	nein
Farbe	silber
Oberfläche	verzinkt
Beuteilsitz	Blendrahmen - verdecktliegend
Bauteillänge	36.5 mm
Schraubachse 1	7 mm
Verpackung	Mehrweg

ABSTELLER WSK T 66 SL 2814817

Hinweis

Für den bestimmungsmäßigen Gebrauch berücksichtigen Sie bitte die Informationen aus den Beschlagsübersichten, Montageanweisungen und Anwendungsdiagramme.

Alle Rechte und Änderungen vorbehalten

ABSTELLER WSK T 66 SL

2814817

Legende



Schraubachse 1

Die Schraubachse 1 beschreibt den Abstand der vorderen Schrauben zur Vorderkante des Schließblechs. Die Vorderkante des Schließblechs zeigt zur Öffnungsseite des Fensters bzw. der Tür.

S = Schließblech

X = Schraubachse 1