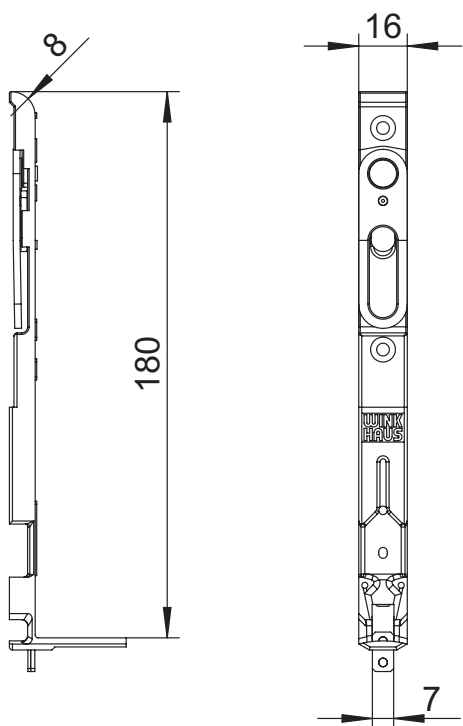
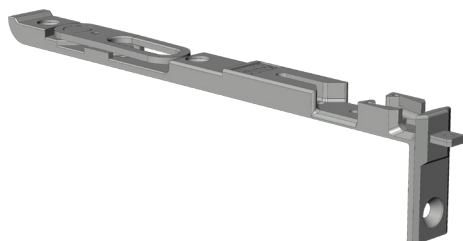


# KANTENRIEGEL KU 4 SL

## 2815721



Spezifikation	
Bauteiltyp	Kantenriegel
Fensterwerkstoff	Holz
Flügelbeschlagnut	16 mm Beschlagnut
Nutmittenlage	9 mm, 13 mm
Falzlufte	4 mm
Anschlagseite	DIN links, DIN rechts
Fenstertyp Sonderbauteile	Stulp, zweitöffnender Flügel
Farbe	silber
Oberfläche	verzinkt
Bauteillänge	184 mm
Montageposition	Verschlussseite unten
Spatelausstoß	7 mm
Klemmung	nein
Automatenfähige Montage	nein
Verpackung	Mehrweg

# KANTENRIEGEL KU 4 SL 2815721

## **Kantenriegel**

Kantenriegel werden zur Verriegelung des Standflügels bei einfachen Stulpfenstern verwendet.

## **Hinweis**

Für den bestimmungsmäßigen Gebrauch berücksichtigen Sie bitte die Informationen aus den Beschlagsübersichten, Montageanweisungen und Anwendungsdiagramme.

Alle Rechte und Änderungen vorbehalten

# KANTENRIEGEL KU 4 SL

## 2815721

### Legende



DIN L



DIN R

#### Anschlagseite

Die Anschlagseite eines Fensterflügels kennzeichnet die Seite, an der über Beschläge und/oder Bänder der bewegliche Flügel mit dem feststehenden Blendrahmen verbunden ist. Sie beschreibt die Dreh- bzw. Öffnungsrichtung der Fenster und Türen. Nach DIN 107 wird dabei nach "DIN rechts" und "DIN links" unterschieden. Dabei wird davon ausgegangen, dass das Fenster vom Inneren des Gebäudes aus betrachtet wird.