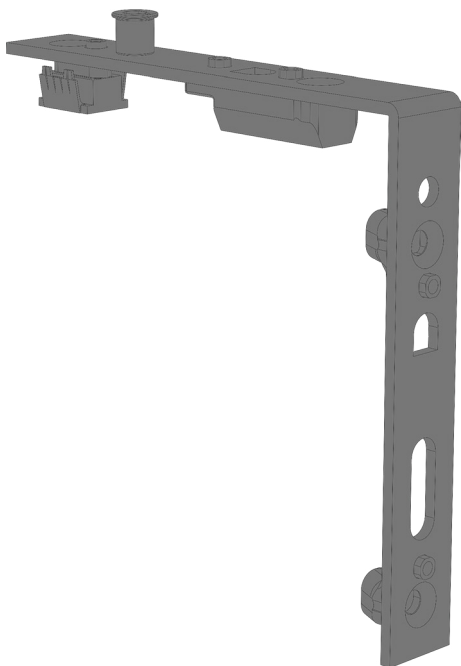


DREHLAGERWINKEL ERW C SL

2852135



| Spezifikation | |
|-------------------------|------------------------------------|
| Bauteiltyp | Drehlagerwinkel |
| Fensterwerkstoff | Aluminium, Holz, Kunststoff, Stahl |
| Flügelbeschlagnut | 16 mm Beschlagnut |
| Falzluft | 12 mm |
| Nutmittenlage | 13 mm |
| Anschlagseite | DIN links, DIN rechts |
| Sichtbarkeit | aufliegend |
| Öffnungsart/Schaltfolge | Dreh |
| Farbe | silber |
| Oberfläche | verzinkt |
| Farbe Bandseite | silber |
| Oberfläche Bandseite | verzinkt |
| Pfostenverbinder | nein |
| Verpackung | Mehrweg |

| Profilsysteme | |
|------------------|--|
| Profilhersteller | Alas Aluminio, Alcoa, Aluplast, Brüggmann / Salamander, Deceuninck, Dimex, Gealan, Internova, Kawneer, KBE (Profine), Kömmerling (Profine), LB.Profile, Plustec, Rehau, Salamander, Schüco, Trocal (Profine), Veka, Wymar, Blyweert, Brökelmann Aluminium, Exal, Extrusiones De Toledo, Extruperfil, Feal Kroation, Heroal, Inalum, Reynaers |

DREHLAGERWINKEL ERW C SL 2852135

DREHLAGERWINKEL ERW C SL 2852135

DREHLAGERWINKEL ERW C SL 2852135