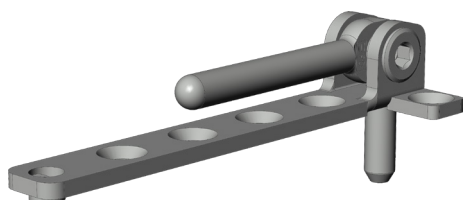


ECKLAG.EL.KB.6-3-16.RS.F9 2903967



Spezifikation		
Bauteiltyp	Ecklager	
Fensterwerkstoff	Aluminium, Kunststoff, Stahl	
Nutmittenlage	9 mm, 13 mm	
Falzluft	12 mm	
Anschlagseite	DIN rechts	
Sichtbarkeit	aufliegend	
Öffnungsart/Schaltfolge	Dreh-Kipp, Kipp vor Dreh	
Farbe Bandseite	titanfarbig	
Oberfläche Bandseite	gepulvert	
Bandseitenausführung	activPilot Concept K	
max. zul. Flügelgewicht	130 kg	
Ø Ecklagerbolzen	6 mm	
Ø Lagerzapfen oben	6 mm	
Länge Lagerzapfen oben	3 mm	
Ø Lagerzapfen unten	6 mm	
Länge Lagerzapfen unten	16 mm	
Breite Ecklagerplatte	12 - 22 mm	
Anzahl Schraubenlöcher	5	
Profilbearbeitung notwendig	ja	
Verpackung	Mehrweg	

Profilsysteme	
Profilhersteller	<p>Alas Aluminio, Alcoa, Aluplast, Brügmann / Salamander, Deceuninck, Dimex, Gealan, Internova, Kawneer, KBE (Profine), Kömmerling (Profine), LB.Profile, Plustec, Rehau, Salamander, Schüco, Trocal (Profine), Veka, Wymar, Blyweert, Brökelmann Aluminium, Exal, Extrusiones De Toledo, Extruperfil, Feal Kroatian, Heroal, Inalum, Reynaers</p>

ECKLAG.EL.KB.6-3-16.RS.F9
2903967

ECKLAG.EL.KB.6-3-16.RS.F9
2903967

ECKLAG.EL.KB.6-3-16.RS.F9
2903967