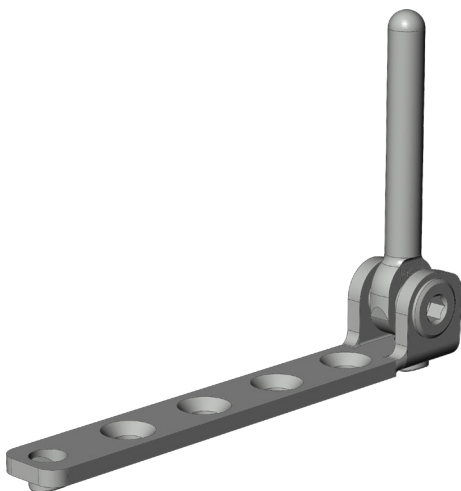


# ECKLAG.EL.K.6-3-3

## 4926937



| Spezifikation               |                              |
|-----------------------------|------------------------------|
| Bauteiltyp                  | Ecklager                     |
| Fensterwerkstoff            | Aluminium, Kunststoff, Stahl |
| Nutmittenlage               | 9 mm, 13 mm                  |
| Falzluft                    | 12 mm                        |
| Anschlagseite               | DIN links, DIN rechts        |
| Sichtbarkeit                | aufliegend                   |
| Öffnungsart/Schaltfolge     | Dreh-Kipp, Kipp vor Dreh     |
| Farbe Bandseite             | silber                       |
| Oberfläche Bandseite        | verzinkt                     |
| Bandseitenausführung        | activPilot Concept K         |
| max. zul. Flügelgewicht     | 80 kg                        |
| Ø Ecklagerbolzen            | 6 mm                         |
| Ø Lagerzapfen oben          | 6 mm                         |
| Länge Lagerzapfen oben      | 3 mm                         |
| Ø Lagerzapfen unten         | 6 mm                         |
| Länge Lagerzapfen unten     | 3 mm                         |
| Breite Ecklagerplatte       | 12 mm                        |
| Anzahl Schraubenlöcher      | 4                            |
| Profilbearbeitung notwendig | ja                           |
| Verpackung                  | Mehrweg                      |

| Profilsysteme    |   |
|------------------|---|
| Profilhersteller | Alas Aluminio, Alcoa,<br>Aluplast, Brüggmann /<br>Salamander, Deceuninck,<br>Dimex, Gealan, Internova,<br>Kawneer, KBE (Profine),<br>Kömmerling (Profine),<br>LB.Profile, Plustec, Rehau,<br>Salamander, Schüco, Trocal<br>(Profine), Veka, Wymar,<br>Blyweert, Brökelmann<br>Aluminium, Exal, Extrusiones<br>De Toledo, Extruperfil, Feal<br>Kroatien, Heroal, Inalum,<br>Reynaers |

# ECKLAG.EL.K.6-3-3 4926937

# ECKLAG.EL.K.6-3-3 4926937

# ECKLAG.EL.K.6-3-3 4926937