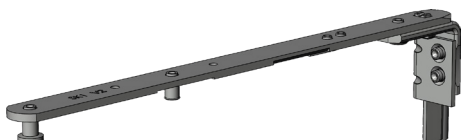


# SCHERE SK1.20-13.LS.CW 4928072



Spezifikation		
Bauteiltyp	Schere	
Fensterwerkstoff	Aluminium, Holz, Kunststoff, Stahl	
Nutmittenlage	13 mm	
Falzlufte	12 mm	
Flügelüberschlag	20 mm	
Anschlagseite	DIN links	
Sichtbarkeit	aufliegend	
Öffnungsart/Schaltfolge	Dreh-Kipp, Zu-Dreh-PA	
Farbe	silber	
Oberfläche	verzinkt	
Farbe Bandseite	cremeweiß (ähnlt. RAL 9001)	
Oberfläche Bandseite	gepulvert	
Bandseitenausführung	activPilot Concept K	
max. zul. Flügelgewicht	130 kg	
Drehhemmung	ja	
Zwangssteuerung	nein	
Scherengröße	1	
Kippöffnungsweite	140 mm	
Öffnungswinkel	180 °	
Verpackung	Mehrweg	

Profilsysteme	
Profilhersteller	<p>Alas Aluminio, Alcoa, Aluplast, Brügmann / Salamander, Deceuninck, Dimex, Gealan, Internova, Kawneer, KBE (Profine), Kömmerling (Profine), LB.Profile, Plustec, Rehau, Salamander, Schüco, Trocal (Profine), Veka, Wymar, Blyweert, Brökelmann Aluminium, Exal, Extrusiones De Toledo, Extruperfil, Feal Kroation, Heroal, Inalum, Reynaers</p>

# SCHERE SK1.20-13.LS.CW 4928072

# SCHERE SK1.20-13.LS.CW 4928072

# SCHERE SK1.20-13.LS.CW 4928072