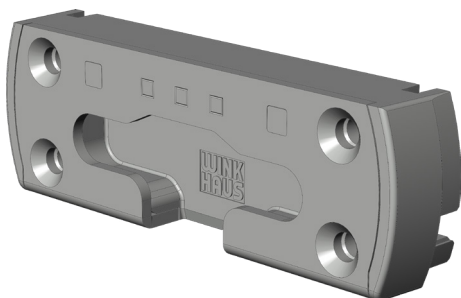


KIPPBL.SBK.K.162

4929797



| Spezifikation | |
|-------------------------|--|
| Bauteiltyp | Kippschließblech |
| Fensterwerkstoff | Kunststoff |
| Nutmittenlage | 13 mm |
| Falzluft | 12 mm |
| Anschlagseite | DIN links, DIN rechts |
| Öffnungsart/Schaltfolge | Dreh-Kipp |
| Anpressdruck | Standard |
| Schließblechtiefe | 29 mm |
| Werkstoff Schließbleche | Kunststoff-Stahl |
| Farbe | anthrazitgrau (ähnl. RAL 7016), silber |
| Sicherheitseignung | RC-tauglich |
| Anwendungsbereich | |
| Befestigungsart | Fensterbauschraube |
| Anzahl Schraubenlöcher | 4 |
| Schraubachse 1 | 6.5 mm |
| Schraubachse 2 | 23.5 mm |
| Schraubabstand Achse 1 | 64 mm |
| Schraubabstand Achse 2 | 64 mm |
| Schraubachsenwinkel | 90° |
| Einlaufschräge | nein |
| Einlaufbreite Kippblech | 18 mm |
| Mit Auflauf | nein |
| Mit Langloch | nein |
| Mit Boden | ja |
| Set/Garnitur | nein |
| Verpackung | Mehrweg |

| Profilsysteme | |
|------------------|---|
| Profilhersteller | Gealan |
| Profilsystem | Gealan - S 3000, Gealan - S 6000, Gealan - S 7000, Gealan - S 8000, Gealan - S 9000 |

KIPPBL.SBK.K.162

4929797

Gealan - S 9000

Gealan - S 8000

Gealan - S 7000

Gealan - S 6000

Gealan - S 3000

Hinweis

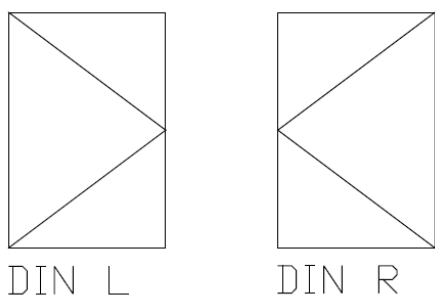
Für den bestimmungsmäßigen Gebrauch berücksichtigen Sie bitte die Informationen aus den Beschlagsübersichten, Montageanweisungen und Anwendungsdiagramme.

Alle Rechte und Änderungen vorbehalten

KIPPBL.SBK.K.162

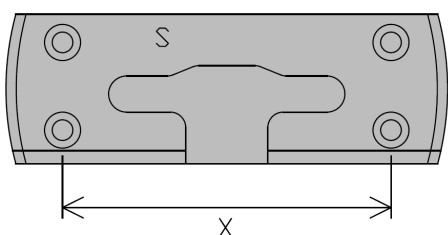
4929797

Legende



Anschlagseite

Die Anschlagseite eines Fensterflügels kennzeichnet die Seite, an der über Beschläge und/oder Bänder der bewegliche Flügel mit dem feststehenden Blendrahmen verbunden ist. Sie beschreibt die Dreh- bzw. Öffnungsrichtung der Fenster und Türen. Nach DIN 107 wird dabei nach "DIN rechts" und "DIN links" unterschieden. Dabei wird davon ausgegangen, dass das Fenster vom Inneren des Gebäudes aus betrachtet wird.

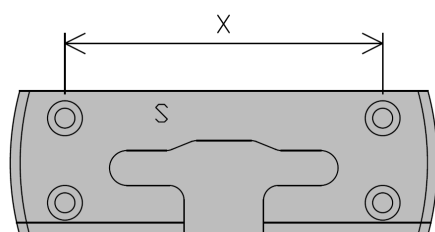


Schraubabstand Achse 1

Der Schraubabstand Achse 1 beschreibt den Abstand zwischen den in Schraubachse 1 liegenden Schrauben. Siehe auch den Infotext zu Schraubachse 1.

S = Schließblech

X = Schraubabstand Achse 1

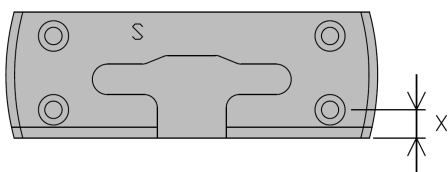


Schraubabstand Achse 2

Der Schraubabstand Achse 2 beschreibt den Abstand zwischen den in Schraubachse 2 liegenden Schrauben. Siehe auch den Infotext zu Schraubachse 2.

S = Schließblech

X = Schraubabstand Achse 2

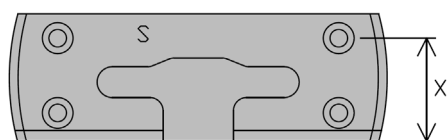


Schraubachse 1

Die Schraubachse 1 beschreibt den Abstand der vorderen Schrauben zur Vorderkante des Schließblechs. Die Vorderkante des Schließblechs zeigt zur Öffnungsseite des Fensters bzw. der Tür.

S = Schließblech

X = Schraubachse 1



Schraubachse 2

Die Schraubachse 2 beschreibt den Abstand der hinteren Schrauben zur Vorderkante des Schließblechs. Die Vorderkante des Schließblechs zeigt zur Öffnungsseite des Fensters bzw. der Tür.

S = Schließblech

X = Schraubachse 2