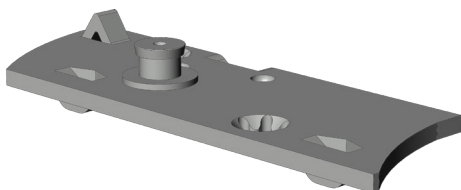


RAHMENANBINDUNG DB.K.SE.166.RS

4930377



Spezifikation	
Bauteiltyp	Rahmenteil Drehbegrenzer
Fensterwerkstoff	Kunststoff
Falzluft	12 mm
Bauteiltiefe	29 mm
Anpressdruckverstellung	nein
Farbe	silber
Oberfläche	verzinkt
Bauteilsitz	Blendrahmen - verdecktliegend
Bauteillänge	83.2 mm
Schraubachse 1	6.5 mm
Verpackung	Mehrweg

Profilsysteme	
Profilhersteller	Aluplast, Dimex, Schüco
Profilsystem	Ideal 2000, Ideal 3000, System 7,0, System 8,0, Corona 70, Corona SI 82, Living

RAHMENANBINDUNG DB.K.SE.166.RS 4930377

Hinweis

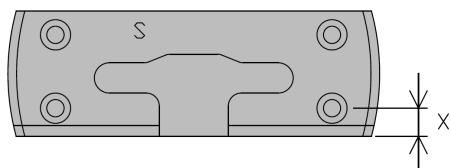
Für den bestimmungsmäßigen Gebrauch berücksichtigen Sie bitte die Informationen aus den Beschlagsübersichten, Montageanweisungen und Anwendungsdiagramme.

Alle Rechte und Änderungen vorbehalten

RAHMENANBINDUNG DB.K.SE.166.RS

4930377

Legende



Schraubachse 1

Die Schraubachse 1 beschreibt den Abstand der vorderen Schrauben zur Vorderkante des Schließblechs. Die Vorderkante des Schließblechs zeigt zur Öffnungsseite des Fensters bzw. der Tür.

S = Schließblech

X = Schraubachse 1