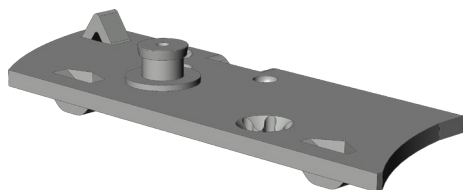


RAHMENANBINDUNG DB.K.SE.144.RS 4932698



Spezifikation	
Bauteiltyp	Rahmenteil Drehbegrenzer
Fensterwerkstoff	Kunststoff
Falzluft	12 mm
Bauteiltiefe	29 mm
Anpressdruckverstellung	nein
Farbe	silber
Oberfläche	verzinkt
Bauteilsitz	Blendrahmen - verdecktliegend
Bauteillänge	83.2 mm
Schraubachse 1	6.5 mm
Verpackung	Mehrweg

Profilsysteme	
Profilhersteller	Kömmerling (Profine)
Profilsystem	Elegance, Avantgarde, 88 +

RAHMENANBINDUNG DB.K.SE.144.RS 4932698

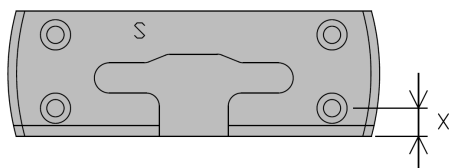
Hinweis

Für den bestimmungsmäßigen Gebrauch berücksichtigen Sie bitte die Informationen aus den Beschlagsübersichten, Montageanweisungen und Anwendungsdiagramme.

Alle Rechte und Änderungen vorbehalten

RAHMENANBINDUNG DB.K.SE.144.RS 4932698

Legende



Schraubachse 1

Die Schraubachse 1 beschreibt den Abstand der vorderen Schrauben zur Vorderkante des Schließblechs. Die Vorderkante des Schließblechs zeigt zur Öffnungsseite des Fensters bzw. der Tür.

S = Schließblech

X = Schraubachse 1