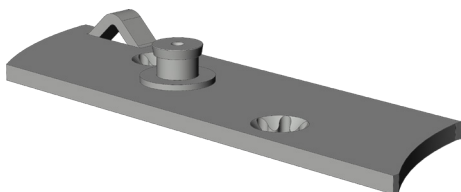


# RAHMENANBINDUNG DB.H.SE.25-13.RS

## 4932867



Spezifikation	
Bauteiltyp	Rahmenteil Drehbegrenzer
Fensterwerkstoff	Holz
Falzluft	12 mm
Falztiefe	25 mm
Anpressdruckverstellung	nein
Farbe	silber
Oberfläche	verzinkt
Bauteilsitz	Blendrahmen - verdecktliegend
Bauteillänge	88 mm
Schraubachse 1	6.5 mm
Verpackung	Mehrweg
Profilsysteme	
Profilhersteller	Trocal (Profine)
Profilsystem	InnoNova 2000 (Trocal)v, 88+ (Trocal)

# RAHMENANBINDUNG DB.H.SE.25-13.RS 4932867

## **Hinweis**

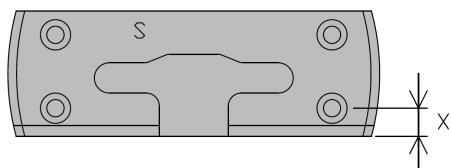
Für den bestimmungsmäßigen Gebrauch berücksichtigen Sie bitte die Informationen aus den Beschlagsübersichten, Montageanweisungen und Anwendungsdiagramme.

Alle Rechte und Änderungen vorbehalten

# RAHMENANBINDUNG DB.H.SE.25-13.RS

## 4932867

### Legende



#### Schraubachse 1

Die Schraubachse 1 beschreibt den Abstand der vorderen Schrauben zur Vorderkante des Schließblechs. Die Vorderkante des Schließblechs zeigt zur Öffnungsseite des Fensters bzw. der Tür.

S = Schließblech

X = Schraubachse 1