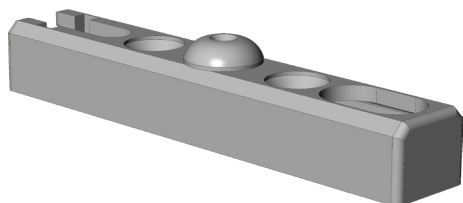


# SCHLIESSBL.SBS.K.S.U.AHS

## 4933191



Spezifikation	
Bauteiltyp	Sicherheitsschließblech
Anschlagseite	DIN links, DIN rechts
Öffnungsart/Schaltfolge	Dreh-Kipp, Kipp vor Dreh
Anpressdruck	Standard
Farbe	silber
Sicherheitseignung	RC-tauglich
Befestigungsart	Fensterbauschraube
Mit Langloch	nein
Verpackung	Mehrweg

# SCHLIESSBL.SBS.K.S.U.AHS 4933191

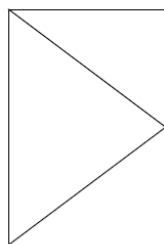
## **Hinweis**

Für den bestimmungsmäßigen Gebrauch berücksichtigen Sie bitte die Informationen aus den Beschlagsübersichten, Montageanweisungen und Anwendungsdiagramme.

Alle Rechte und Änderungen vorbehalten

# SCHLIESSBL.SBS.K.S.U.AHS 4933191

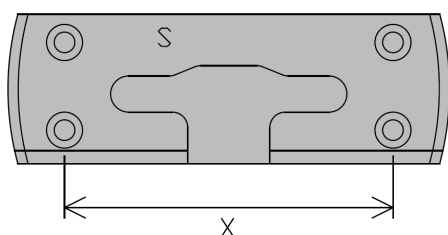
## Legende



DIN L



DIN R



### Anschlagseite

Die Anschlagseite eines Fensterflügels kennzeichnet die Seite, an der über Beschläge und/oder Bänder der bewegliche Flügel mit dem feststehenden Blendrahmen verbunden ist. Sie beschreibt die Dreh- bzw. Öffnungsrichtung der Fenster und Türen. Nach DIN 107 wird dabei nach "DIN rechts" und "DIN links" unterschieden. Dabei wird davon ausgegangen, dass das Fenster vom Inneren des Gebäudes aus betrachtet wird.

### Schraubabstand Achse 1

Der Schraubabstand Achse 1 beschreibt den Abstand zwischen den in Schraubachse 1 liegenden Schrauben. Siehe auch den Infotext zu Schraubachse 1.

S = Schließblech

X = Schraubabstand Achse 1