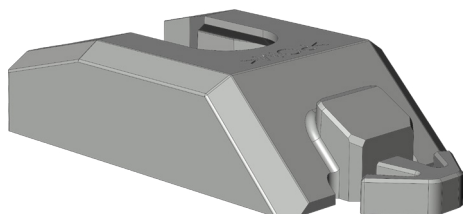


ZUSCHLAGSICHERUNG ZSS.OS2 4936655



Spezifikation	
Bauteiltyp	Zuschlagsicherung
Fensterwerkstoff	Aluminium, Holz, Kunststoff, Stahl
Flügelbeschlagnut	16 mm Beschlagnut
Nutmittenlage	9 mm, 13 mm
Falzluft	4 mm, 12 mm
Anschlagseite	DIN links, DIN rechts
Farbe	weiß
Oberfläche	Kunststoff
min. Flügelfalzbreite	600 mm
max. Flügelfalzbreite	2700 mm
Größe	2
Automatenfähige Montage	nein
Verpackung	Mehrweg

ZUSCHLAGSICHERUNG ZSS.OS2 4936655

Hinweis

Für den bestimmungsmäßigen Gebrauch berücksichtigen Sie bitte die Informationen aus den Beschlagsübersichten, Montageanweisungen und Anwendungsdiagramme.

Alle Rechte und Änderungen vorbehalten

ZUSCHLAGSICHERUNG ZSS.OS2 4936655

Legende



DIN L



DIN R

Anschlagseite

Die Anschlagseite eines Fensterflügels kennzeichnet die Seite, an der über Beschläge und/oder Bänder der bewegliche Flügel mit dem feststehenden Blendrahmen verbunden ist. Sie beschreibt die Dreh- bzw. Öffnungsrichtung der Fenster und Türen. Nach DIN 107 wird dabei nach "DIN rechts" und "DIN links" unterschieden. Dabei wird davon ausgegangen, dass das Fenster vom Inneren des Gebäudes aus betrachtet wird.