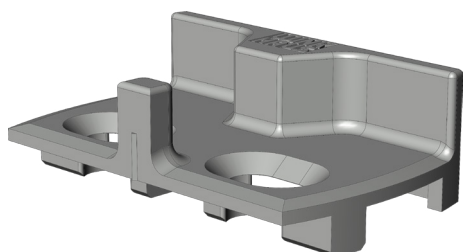


# ABSTELLER SBA.K.T.13-3 4937780



Spezifikation	
Bauteiltyp	Absteller
Absteller Typ	T
Fensterwerkstoff	Kunststoff
Falzluft	12 mm
Bauteiltiefe	22 mm
Anpressdruckverstellung	nein
Farbe	silber
Oberfläche	verzinkt
Bauteilsitz	Blendrahmen - verdecktliegend
Bauteillänge	36.5 mm
Schraubachse 1	6.3 mm
Verpackung	Mehrweg

Profilsysteme	
Profilhersteller	Aluplast, Brüggmann / Salamander, Dimex, Internova, LB.Profile, Rehau, Schüco, Trocal (Profine), Veka, Wymar, Reynaers
Profilsystem	Ideal 2000, Ideal 3000, System AD, System MD, blueEvolution 82, blueEvolution 92, System 7,0, System 8,0, Internova 6000, PAD, PMD, PCD, S735, Brillant, Thermo-Design, Brillant-Design, Basic-Design, Euro-Design 86, MasterLine 8, Corona 70, Corona SI 82, Living, InnoNova A5 (Trocal), InnoNova M5 (Trocal), Softline 70 AD, Softline 70 MD, Topline AD, Topline Plus, Softline 82 AD, Softline 82 MD, Artline, Swingline, Alphaline, Alphaline 90, Softline 70 AD, foliert, Softline 70 MD, foliert, Topline AD, foliert, Topline MD, foliert, Topline Plus, foliert, Softline 82 AD, foliert, Softline 82 MD, foliert, Artline, foliert, Swingline, foliert, Alphaline, foliert, Alphaline 90, foliert, 2500

# ABSTELLER SBA.K.T.13-3 4937780

## **Hinweis**

Für den bestimmungsmäßigen Gebrauch berücksichtigen Sie bitte die Informationen aus den Beschlagsübersichten, Montageanweisungen und Anwendungsdiagramme.

Alle Rechte und Änderungen vorbehalten

# ABSTELLER SBA.K.T.13-3 4937780

## Legende



### Schraubachse 1

Die Schraubachse 1 beschreibt den Abstand der vorderen Schrauben zur Vorderkante des Schließblechs. Die Vorderkante des Schließblechs zeigt zur Öffnungsseite des Fensters bzw. der Tür.

S = Schließblech

X = Schraubachse 1