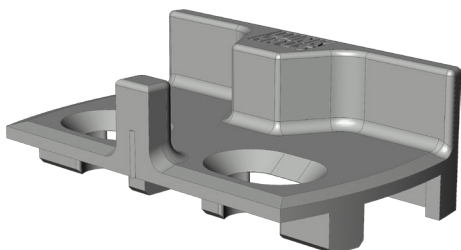


ABSTELLER SBA.K.T.13-4 4937781



Spezifikation	
Bauteiltyp	Absteller
Absteller Typ	T
Fensterwerkstoff	Kunststoff
Falzluft	12 mm
Bauteiltiefe	22 mm
Anpressdruckverstellung	nein
Farbe	silber
Oberfläche	verzinkt
Bauteilsitz	Blendrahmen - verdecktliegend
Bauteillänge	36.5 mm
Schraubachse 1	6.3 mm
Verpackung	Mehrweg

Profilsysteme	
Profilhersteller	Deceuninck, Gealan, KBE (Profine), Kömmerling (Profine), Plustec, Rehau, Salamander, Trocal (Profine), Blyweert, Roplasto
Profilsystem	Hercules, Zendow, Elegante, Gealan - S 3000, Gealan - S 6000, Gealan - S 7000, Gealan - S 8000, Gealan - S 9000, 70 AD (KBE), 70 MD (KBE), 88 + (KBE), 76 AD (KBE), 76 MD (KBE), 76 AD, 76 MD, 70 AD, Plustec, Synego, 7001 AD, 7001 MD, 6002 AD, 6002 MD, 2D, 3D, Streamline AD, Streamline MD, Streamline 60, blueEvolution 92., blueEvolution 82., 76 AD (Trocal), 76 MD (Trocal)

ABSTELLER SBA.K.T.13-4 4937781

Gealan - S 9000

Gealan - S 8000

Gealan - S 7000

Gealan - S 6000

Gealan - S 3000

Hinweis

Für den bestimmungsmäßigen Gebrauch berücksichtigen Sie bitte die Informationen aus den Beschlagsübersichten, Montageanweisungen und Anwendungsdiagramme.

Alle Rechte und Änderungen vorbehalten

ABSTELLER SBA.K.T.13-4 4937781

Legende



Schraubachse 1

Die Schraubachse 1 beschreibt den Abstand der vorderen Schrauben zur Vorderkante des Schließblechs. Die Vorderkante des Schließblechs zeigt zur Öffnungsseite des Fensters bzw. der Tür.

S = Schließblech

X = Schraubachse 1