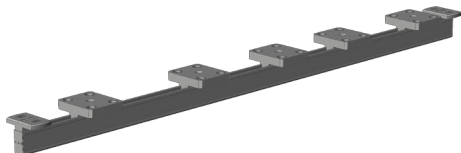


LEHRE LE.B.K.H.710-1100 Z8 32.NML13 4939656



Spezifikation	
Bauteiltyp	Bohrlehre
Ausführung	konstant
Fensterwerkstoff	Holz
Nutmittenlage	13 mm
Falzluft	12 mm
Anschlagseite	DIN links, DIN rechts
Bodenschwellentyp	20mm Bodenschwelle
Anwendung Bauteil	Schließbleche
min. Flügelfalzbreite	710 mm
max. Flügelfalzbreite	1100 mm
min. Flügelfalzhöhe	710 mm
max. Flügelfalzhöhe	1100 mm
Einsatzort	Rahmen
Einsatzbereich	Bandseite, Getriebeseite, Oben, Unten

LEHRE LE.B.K.H.710-1100 Z8 32.NML13 4939656

Hinweis

Für den bestimmungsmäßigen Gebrauch berücksichtigen Sie bitte die Informationen aus den Beschlagsübersichten, Montageanweisungen und Anwendungsdiagramme.

Alle Rechte und Änderungen vorbehalten

LEHRE LE.B.K.H.710-1100 Z8 32.NML13 4939656

Legende



DIN L



DIN R

Anschlagseite

Die Anschlagseite eines Fensterflügels kennzeichnet die Seite, an der über Beschläge und/oder Bänder der bewegliche Flügel mit dem feststehenden Blendrahmen verbunden ist. Sie beschreibt die Dreh- bzw. Öffnungsrichtung der Fenster und Türen. Nach DIN 107 wird dabei nach "DIN rechts" und "DIN links" unterschieden. Dabei wird davon ausgegangen, dass das Fenster vom Inneren des Gebäudes aus betrachtet wird.