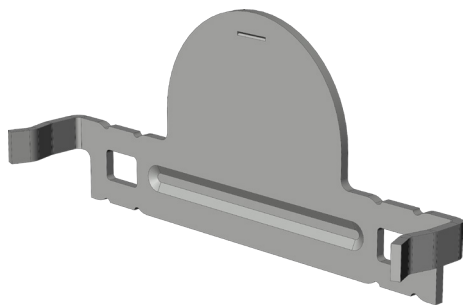


# ANBOHRSCHUTZ G.D.15,5

## 4939745



Spezifikation	
Bauteiltyp	Anbohrschutz
Fensterwerkstoff	Aluminium, Holz, Kunststoff, Stahl
Flügelbeschlagnut	16 mm Beschlagnut
Nutmittenlage	9 mm, 13 mm
Falzluft	4 mm, 12 mm
Anschlagseite	DIN links, DIN rechts
Dornmaß	15.5 mm
Sicherheitsklasse	RC-2, RC-3
Verpackung	Mehrweg

# ANBOHRSCHUTZ G.D.15,5 4939745

**Anbohrschutz**

Der Anbohrschutz erschwert das Anbohren und Manipulieren des Getriebes von Außen bei einem Einbruchversuch.

**Hinweis**

Für den bestimmungsmäßigen Gebrauch berücksichtigen Sie bitte die Informationen aus den Beschlagsübersichten, Montageanweisungen und Anwendungsdiagramme.

Alle Rechte und Änderungen vorbehalten

# ANBOHRSCHUTZ G.D.15,5 4939745

## Legende



DIN L



DIN R

### Anschlagseite

Die Anschlagseite eines Fensterflügels kennzeichnet die Seite, an der über Beschläge und/oder Bänder der bewegliche Flügel mit dem feststehenden Blendrahmen verbunden ist. Sie beschreibt die Dreh- bzw. Öffnungsrichtung der Fenster und Türen. Nach DIN 107 wird dabei nach "DIN rechts" und "DIN links" unterschieden. Dabei wird davon ausgegangen, dass das Fenster vom Inneren des Gebäudes aus betrachtet wird.