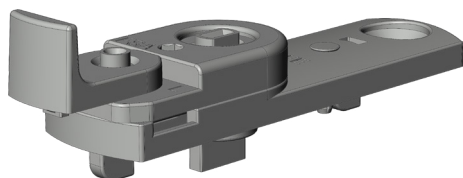


FEHLSCHALTSICHERUNG FSA 9 4940796



Spezifikation	
Bauteiltyp	Fehlschaltsicherung
Fehlschaltsicherung Typ	FSF
Fensterwerkstoff	Aluminium, Kunststoff, Stahl
Flügelbeschlagnut	16 mm Beschlagnut
Nutmittenlage	9 mm
Falzluft	12 mm
Anschlagseite	DIN links, DIN rechts
Farbe	silber
Oberfläche	verzinkt
Zusätzliche Funktion	keine
Klemmung	nein
Automatenfähige Montage	nein
Verpackung	Mehrweg

FEHLSCHALTSICHERUNG FSA 9 4940796

Hinweis

Für den bestimmungsmäßigen Gebrauch berücksichtigen Sie bitte die Informationen aus den Beschlagsübersichten, Montageanweisungen und Anwendungsdiagramme.

Alle Rechte und Änderungen vorbehalten

FEHLSCHALTSICHERUNG FSA 9 4940796

Legende



DIN L



DIN R

Anschlagseite

Die Anschlagseite eines Fensterflügels kennzeichnet die Seite, an der über Beschläge und/oder Bänder der bewegliche Flügel mit dem feststehenden Blendrahmen verbunden ist. Sie beschreibt die Dreh- bzw. Öffnungsrichtung der Fenster und Türen. Nach DIN 107 wird dabei nach "DIN rechts" und "DIN links" unterschieden. Dabei wird davon ausgegangen, dass das Fenster vom Inneren des Gebäudes aus betrachtet wird.