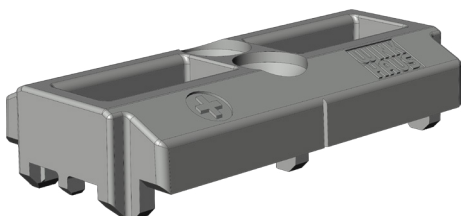


SCHLISSAUFLAUF OF 77 SL 4940953



Spezifikation	
Bauteiltyp	Schließauflauf
Schließauflauf Typ	OF
Fensterwerkstoff	Aluminium
Falzluft	12 mm
Bauteiltiefe	25.4 mm
Anpressdruckverstellung	ja
Farbe	silber
Oberfläche	verzinkt
Beuteilsitz	Blendrahmen - verdeckt liegend
Bauteilhöhe Auflauf	8 mm
Bauteillänge	51.4 mm
Schraubachse 1	8.5 mm
Verpackung	Mehrweg

SCHLIESSAUFLAUF OF 77 SL 4940953

Schließauflauf

Schließaufläufe sind Rahmenteile in welche die Kantenriegel einriegeln.

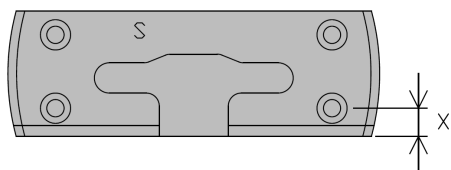
Hinweis

Für den bestimmungsmäßigen Gebrauch berücksichtigen Sie bitte die Informationen aus den Beschlagsübersichten, Montageanweisungen und Anwendungsdiagramme.

Alle Rechte und Änderungen vorbehalten

SCHLIESSAUFLAUF OF 77 SL 4940953

Legende



Schraubachse 1

Die Schraubachse 1 beschreibt den Abstand der vorderen Schrauben zur Vorderkante des Schließblechs. Die Vorderkante des Schließblechs zeigt zur Öffnungsseite des Fensters bzw. der Tür.

S = Schließblech

X = Schraubachse 1