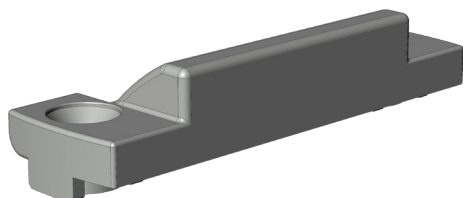


SCHLIESSBL.ZV-RT.H.9-6-8.AGR 4941344



| Spezifikation | |
|-------------------------|---------------------------------|
| Bauteiltyp | Zwangsverriegelung - RT |
| Fensterwerkstoff | Holz |
| Falzluft | 12 mm |
| Falztiefe | 18 mm |
| Anpressdruckverstellung | nein |
| Farbe | anthrazitgrau(ähnlich RAL 7016) |
| Beuteilsitz | Blendrahmen - verdecktliegend |
| Bauteillänge | 60 mm |
| Schraubachse 1 | 7 mm |
| Verpackung | Mehrweg |

SCHLIESSBL.ZV-RT.H.9-6-8.AGR 4941344

Hinweis

Für den bestimmungsmäßigen Gebrauch berücksichtigen Sie bitte die Informationen aus den Beschlagsübersichten, Montageanweisungen und Anwendungsdiagramme.

Alle Rechte und Änderungen vorbehalten

SCHLIESSBL.ZV-RT.H.9-6-8.AGR 4941344

Legende



Schraubachse 1

Die Schraubachse 1 beschreibt den Abstand der vorderen Schrauben zur Vorderkante des Schließblechs. Die Vorderkante des Schließblechs zeigt zur Öffnungsseite des Fensters bzw. der Tür.

S = Schließblech

X = Schraubachse 1