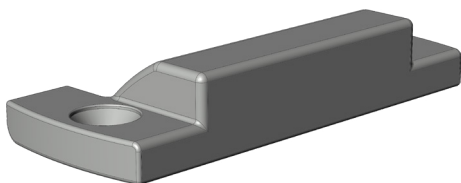


SCHLIESSBL.ZV-RT.H.13-24.AGR

4941347



Spezifikation	
Bauteiltyp	Zwangsverriegelung - RT
Fensterwerkstoff	Holz
Falzluft	12 mm
Falztiefe	24 mm
Anpressdruckverstellung	nein
Farbe	anthrazitgrau(ähnlich RAL 7016)
Beuteilsitz	Blendrahmen - verdecktliegend
Bauteillänge	60 mm
Schraubachse 1	13 mm
Verpackung	Mehrweg

SCHLIESSBL.ZV-RT.H.13-24.AGR 4941347

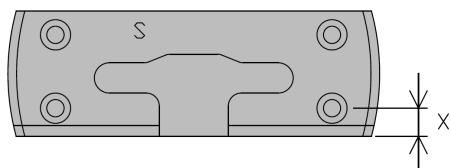
Hinweis

Für den bestimmungsmäßigen Gebrauch berücksichtigen Sie bitte die Informationen aus den Beschlagsübersichten, Montageanweisungen und Anwendungsdiagramme.

Alle Rechte und Änderungen vorbehalten

SCHLIESSBL.ZV-RT.H.13-24.AGR 4941347

Legende



Schraubachse 1

Die Schraubachse 1 beschreibt den Abstand der vorderen Schrauben zur Vorderkante des Schließblechs. Die Vorderkante des Schließblechs zeigt zur Öffnungsseite des Fensters bzw. der Tür.

S = Schließblech

X = Schraubachse 1